

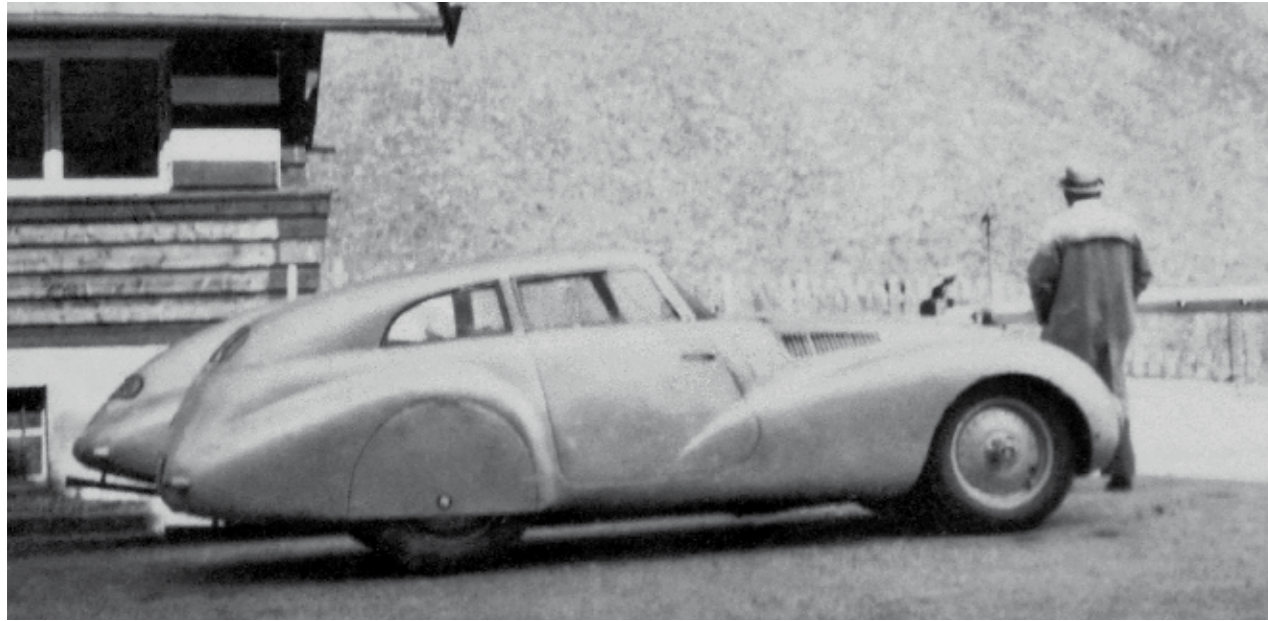
# SUNDAY GAZETTE #479

RETRO CLASSICS®

Ausgabe 479, 05. April 2020



# INHALT | AUSGABE 479



## 80 Jahre Kamm Coupé | 4

Die BMW 328 Rennsportwagen sind legendär. Es gibt sie mit verschiedensten Karosserien, die auf der Basis der BMW 328 Rahmen aufgebaut wurden. 1940 war das Traumjahr für BMW bei der Mille Miglia



## Veteran Car Run | 12

*Veteran Car Run*

Alle hoffen darauf, dass im Juni 2020 der Veteran Car Run von London nach Brighton stattfinden kann. Eines der ältesten Fahrzeuge, die jedes Jahr dabei sind ist der Vauxhall 5HP Light Car, der zur Heritage Collection von Vauxhall gehört.



## Basteln | 26

*Oldtimer selbst basteln*

Für Bastler und Kids gibt es DinA4 Bögen als kostenloses Download. Damit könnt ihr eure eigene Oldtimersammlung starten. Drucken, schneiden, anmalen, kleben ... Viel Spaß! Auch hier gibt es laufend neue Modelle zum Ausmalen, selbst basteln oder mehr ...



## News | 14

*Alternative Antriebe einst und jetzt*

Der erste Omnibus entstand auf Basis des Benz Landauers. Dieser Typ war das größte Automobil, das Benz & Cie. auf der Grundlage der vierradrigen, ab 1893 gebauten Benz Modelle Victoria und Vis-à-Vis mit Achsschenkelenkung im Angebot hatte. Der Omnibus verfügte über insgesamt acht Sitzplätze.

## Tipps und Tricks | 30

*Blecharbeiten*

*Laccullu ptaquas quamet magnimet exceptur se natus repera aut laborpor aut autem que voluptas adiae. Sed ut magnate catiunt quatur aut aut quam faceatem none dolorrovidit et evel moles autate moditis sum et volores sitatur, veliae non pra vit fugiaera voluptatem quuntion reiunde que*



## RETRO Concours d'Elégance Tegernsee | 20

Im Althoff Seehotel Überfahrt, idyllisch am Tegernsee gelegen, glänzen im September nicht nur die fünf Sterne am Eingang des Hotels, sondern auch die schönsten Kostbarkeiten aus den großen Epochen der Automobilgeschichte.



# 80 JAHRE KAMM COUPÉ

Die BMW 328 Rennsportwagen sind legendär. Es gibt sie mit verschiedensten Karosserien, die auf der Basis der BMW 328 Rahmen aufgebaut wurden. 1940 war das Traumjahr für BMW bei der Mille Miglia: mit den 328er Modellen gelang sogar der Mehrfach-Sieg. Das BMW 328 Kamm Coupé, benannt nach dem deutschen Aerodynamik-Pionier Wunibald Kamm, gehörte zu den teilnehmenden Fahrzeugen. Die Stromlinienförmige Alukarosserie gilt noch heute als Meisterwerk des Automobilbaus. Dennoch wurde das original Kamm Coupé nach dem 2. Weltkrieg nach einem Unfall verschrottet.

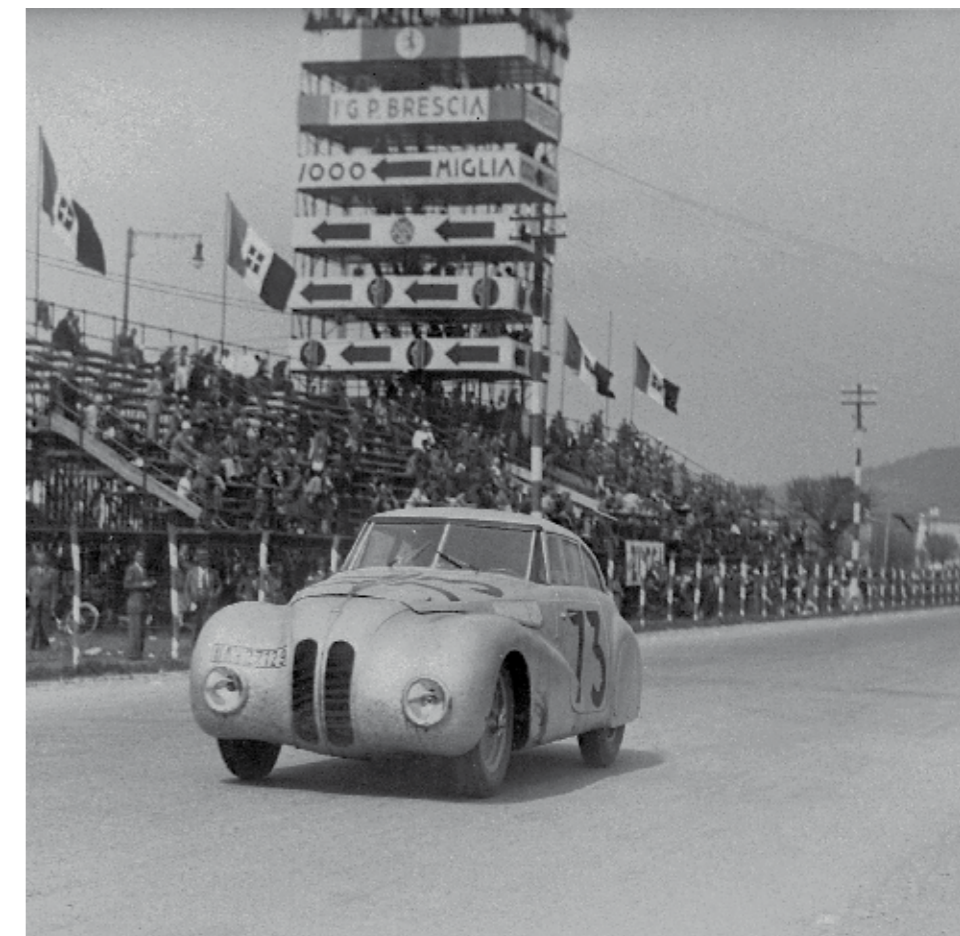


In Leipzig nahm man an der Meisterschule für Karosserie- und Fahrzeugbau in Zusammenarbeit mit dem BMW Werk in Leipzig schließlich Abgüsse des Hartschaum Modells, um damit Karosseriebleche nachzufertigen, die später an einen Gitterrahmen angebracht werden sollten. Es entstand ein Karosseriemodell, das seither dem BMW Werk in Leipzig als Ausstellungsobjekt dient.

Die Anpassung an den Gitterrohrrahmen erforderte das ganze Geschick und die Erfahrung der Karosseriebauer aus René Großes Team. Ein interessantes Detail waren die 40 mm breiten Aluminiumstreifen, die an den Außenkanten der Blechhaut auf dem Rohrrahmen verschweißt waren. Um diese wurde die Außenhaut auf wenigen Millimetern Breite nach innen umgebörtelt, damit die optisch filigranen Kanten an der Motorhaube, den Fenstern, Türen und Radkästen erhalten blieben. Dieses Detail, ebenso wie die Konstruktion des Haubenscharniers und der Türscharniere hatte sich BMW einst patentieren lassen, so dass es dafür Zeichnungen gab, nach denen man die Teile so originalgetreu wie nur möglich nachbauen konnte.



Lesen Sie mehr auf  
Classic-Car.TV





VERSICHERN SIE IHREN  
OLDTIMER DORT,  
**WO MAN IHRE  
LEIDENSCHAFT  
VERSTEHT**

## Die Allianz Oldtimerversicherung

Wir bei der Allianz verstehen Ihre Leidenschaft und sorgen dafür, dass Sie unbeschwert unterwegs sein können: mit einer maßgeschneiderten Versicherungslösung für Ihren Oldtimer. Auch für Krafträder und Oldtimersammlungen.

Mehr unter [allianz.de/oldtimer](https://allianz.de/oldtimer)



## Rothaus Schwarzwald Classic 2020

Eine Genuss-Veranstaltung mit sportlichem Charakter  
Powered by RETRO CLASSICS®

1. Termin: 10. - 13. August 2020 • 2. Termin: 13. - 16. August 2020

Vier Tage pures Hochschwarzwald-Feeling



# VAUXHALL-OLDTIMER BEIM VETERAN CAR RUN



Alle hoffen darauf, dass im Juni 2020 der Veteran Car Run von London nach Brighton stattfinden kann. Eines der ältesten Fahrzeuge, die jedes Jahr dabei sind ist der Vauxhall 5HP Light Car, der zur Heritage Collection von Vauxhall gehört.

Das Modell wurde ab 1903, dem ersten Jahr der Automobilproduktion von Vauxhall, gebaut und ist als „Light Car“ bekannt. Es verfügt über einen langsam drehenden Einzylindermotor mit nur fünf PS.



Lesen Sie mehr auf  
Classic-Car.TV



# ALTERNATIVE ANTRIEBE EINST UND JETZT

Der erste Omnibus entstand auf Basis des Benz Landauers. Dieser Typ war das größte Automobil, das Benz & Cie. auf der Grundlage der vierradrigen, ab 1893 gebauten Benz Modelle Victoria und Vis-à-Vis mit Achsschenkelenkung im Angebot hatte. Der Omnibus verfügte über insgesamt acht Sitzplätze







### Weltpremiere im Linienverkehr

Eingesetzt wurde der erste Benz Motoromnibus von der Netphener Omnibus-Gesellschaft. Sie bestellte ihn am 19. Dezember 1894 bei Benz & Cie. und setzte ihn ab dem 18. März 1895 auf der Strecke Siegen-Netphen-Deuz ein. Schon am 29. März 1895 orderte das Unternehmen einen weiteren Omnibus, den Benz & Cie. am 26. Juni 1895 auslieferte. Beide Fahrzeuge wurden von einem liegenden Einzylindermotor im Heck mit stehendem Schwungrad und 2,9 Litern Hubraum angetrieben. Der Motor mit automatischem Ansaugventil und gesteuertem Auslassventil leistete 3,7 kW (5 PS). Gekühlt wurde er über eine Verdampfungskühlung, als Zündung wurde eine batteriegespeiste elektrische Hochspannungs-Summerzündung eingesetzt.

In einer zeitgenössischen Beschreibung des ersten Omnibusses mit Verbrennungsmotor wurden ein Gitterdach für Gepäck, die Aufschrift „Siegen-Netphen-Deuz“ und nummerierte Sitze innen aufgeführt. Zur Ausstattung gehörten außerdem unter anderem Vollgummi-Ersatzreifen für die Hinterräder und ein Vorderrad. Das zweite Fahrzeug war ähnlich ausgerüstet, hatte allerdings zusätzlich unter anderem eine Signalglocke. Ähnliche Benz-Motoromnibusse auf Basis des Landauers wurden nach Vegesack (an Schild & Cie.) sowie nach Nordenham (an Johann Janssen) geliefert. Weitere Kunden sind aus Tirol und Bitterfeld überliefert.

### Historischer Wendepunkt

Der fahrplanmäßige Verkehr eines Busses mit Verbrennungsmotor durch die Netphener Omnibus-Gesellschaft dauerte nur bis zum Winter 1895/96. Dann wurde der Verkehr eingestellt, unter anderem wegen der hohen Anforderungen der winterlichen Straßen an die Fahrzeuge. Dennoch ist der 12. März 1895 ein Wendepunkt in der Geschichte des Personentransports. Denn das Datum steht für den Beginn des technischen Wandels im Busverkehr: weg von Pferdeomnibus und Dampftrieb, hin zum Verbrennungsmotor.



Lesen Sie mehr auf  
Classic-Car.TV



# WER IST HIER OLDTIMER-EXPERTE?

Bei diesem Kreuzworträtsel dreht sich alles um Klassiker-Wissen. Lösen Sie das knifflige Quadrat und denken Sie gelegentlich auch ‚um die Ecke‘ oder nehmen Sie’s ganz leicht und locker. Wir wünschen Ihnen einige Minuten schönen Ratespaß.

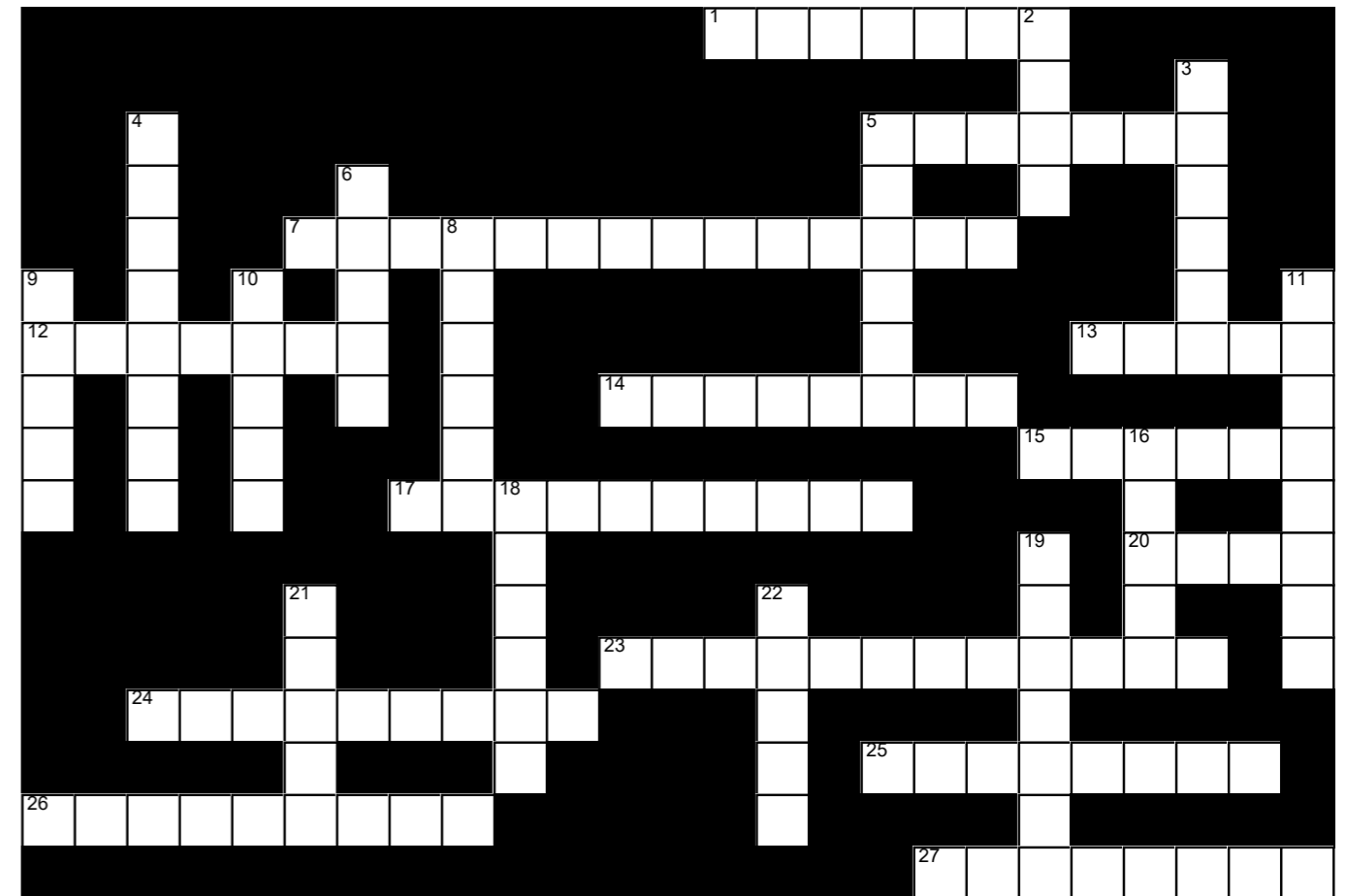


Hier können Sie das  
Kreuzworträtsel als  
PDF herunterladen



## KREUZWORT RÄTSEL

Testen Sie ihr Oldtimer-Wissen



### Waagrecht

1. Lancia mit Rennwagen aus den 70er Jahren
5. Vierradgetriebener Mercedes
7. Der Picasso des italienischen Automobildesigns feiert dieses Jahr 100 Jahre.
12. Welchen Zusatznamen hatte der erste Ferrari, der auch auf der regulären Straße gefahren werden durfte.
13. Fünftüriger Fiat der zwischen 1985 und 1996 gebaut wurde.
14. Gleich einem Vogelkäfig
15. Amerikanischer Spitzname für einen BMW
17. Der äußere Aufbau eines Fahrzeugs
20. Der größte Automobilhersteller in Indien
23. Italienisches Leichtbau-Unternehmen
24. Man braucht sie um ins Auto einzusteigen und den Motor zu starten
25. Ein Alfa Romeo Coupé aus den 70er Jahren
26. Englisch für Luftgekühlt

### Waagrecht

27. Triumph stellte ihn 1962 vor

### Senkrecht

2. Ein Cabriolet von Triumph aus den 70er Jahren
3. Maserati Coupé, das 1966 vorgestellt wurde
4. Sportwagen der von Matra Simca in den 70er Jahren angeboten wurde. Ausgestattet mit einer Kunststoff Karosserie
5. Alfa Romeos Limousine, die 1962 vorgestellt wurde
6. Die Heimat des Isuzu
8. Hersteller des teuersten japanischen Serien-Fahrzeugs
9. Französischer Hersteller .... Vega
10. Der Nachfolger des TVR Grantura
11. Eine blonde Frau im Datsun?
16. Was findet man unter der Motorhaube eines Mazda RX-7
18. Hochleistungsfahrzeuge könnten welche haben mit einem niedrigen Profil
19. Der Name hinter dem Type 57

### Senkrecht

21. Hersteller des 164E mit Einspritz-System
22. Eine auf dem VW Golf basierend Limousine

# EIN RAUMWUNDER FEIERT GEBURTSTAG

Jubiläum für einen automobilen Meilenstein: Mit dem Renault 16 präsentierte der französische Automobilhersteller vor 55 Jahren die erste Mittelklasse-Limousine mit Schrägheck, großer Kofferraumklappe und variablem Innenraumkonzept. Der als Antwort auf den Babyboom der 60er-Jahre konzipierte Wagen war bei seiner Präsentation im März 1965 eine kleine Sensation.



Elegant wie eine Limousine und dabei geräumig und wandlungsfähig wie ein Kombi, lautete die Vorgabe des damaligen Renault Präsidenten Pierre Dreyfus für das neue Familienauto. Gaston Juchet gelang schließlich der wegweisende Entwurf eines Viertürers mit Schrägheck und je drei Seitenscheiben. 1965 feierte der Renault 16 auf dem Genfer Auto-Salon seine Messepremiere mit einem überwältigenden Presseecho: „Sieg der Vernunft: innen größer als außen“, jubelte die Zeitschrift „hobby“ und selbst die „auto motor und sport“ schrieb von einem „neuen Begriff in der Mittelklasse“.



Elegant wie eine Limousine und dabei geräumig und wandlungsfähig wie ein Kombi, lautete die Vorgabe des damaligen Renault Präsidenten Pierre Dreyfus für das neue Familienauto. Gaston Juchet gelang schließlich der wegweisende Entwurf eines Viertürers mit Schrägheck und je drei Seitenscheiben. 1965 feierte der Renault 16 auf dem Genfer Auto-Salon seine Messepremiere mit einem überwältigenden Presseecho: „Sieg der Vernunft: innen größer als außen“, jubelte die Zeitschrift „hobby“ und selbst die „auto motor und sport“ schrieb von einem „neuen Begriff in der Mittelklasse“.

Lesen Sie mehr auf  
Classic-Car.TV



Im Althoff Seehotel Überfahrt, idyllisch am Tegernsee gelegen, glänzen im September nicht nur die fünf Sterne am Eingang des Hotels, sondern auch die schönsten Kostbarkeiten aus den großen Epochen der Automobilgeschichte. Der Concours d'Élégance Tegernsee (<https://www.concours-tegernsee.de/>) ist ein Schönheitswettbewerb für historische Automobile, die um die Gunst von Jury und Publikum wetteifern. Bei dieser offiziellen FIVA-A-Veranstaltung sind die automobilen Klassiker Kunstobjekt, Kulturgut sowie Fahrzeug zugleich und vermitteln das Lebensgefühl einer Epoche, in der Automobile mehr waren als nur ein Fortbewegungsmittel.

Am Tegernsee treffen genussfreudige Menschen auf seltene Fahrzeuge: Für Liebhaber von Oldtimern ist diese Veranstaltung ein Höhepunkt im Terminkalender. Der Concours d'Élégance Tegernsee ist einer der wenigen weltweit anerkannten FIVA-A-Concours und blickt zurück auf eine langjährige Tradition, deren Ursprung im Residenzschloss Ludwigsburg liegt.

## DIE FASZINATION DER SCHÖNSTEN OLDTIMER



Teilnehmer und Gäste des Concours d'Élégance Tegernsee werden im Althoff Seehotel Überfahrt kulinarisch verwöhnt. Elegant, edel, zurückhaltend. In dem 5-Sterne Elegant Nature Hotel am Tegernsee erwartet den Gast ein erlesenes Ambiente, das bei ausgewählten Speisen und Getränken ganz unaufgeregt den weiten Blick auf den Tegernsee, die umliegenden Berge und die präsentierten Automobile lenkt.

Die Zulassung zum Concours d'Élégance Tegernsee erfolgt ausschließlich auf Bewerbung und nach abschließender Zustimmung des Auswahlgremiums. Die Teilnehmerzahl ist auf insgesamt 40 Fahrzeuge aller Marken und Typen limitiert.

Sie werden vor Ort nach historischen, technischen und ästhetischen Aspekten, nach ihrer Sicherheit, Authentizität sowie Eleganz und der Raffinesse ihres Designs selektiert und von einer unabhängigen internationalen Fachjury nach den Regeln der FIVA bewertet. Ein offizieller FIVA-Steward begleitet die Veranstaltung und die Bewertung der Fahrzeuge.



Abteilung 1: Historische Fahrzeuge der Baujahre 1886 bis 1970 gebaut / aufgebaut

Abteilung 2: Neo Classics® – moderne Klassiker der Baujahre 2000 bis 2020



## CONCOURS D'ÉLÉGANCE ZU GAST IM ALTHOFF SEEHOTEL ÜBERFAHRT



Am Freitag bildet zur Einstimmung der bayerische Abend einen deftigen Auftakt für das besondere Wochenende – eine ideale Möglichkeit zum zwanglosen Austausch mit Gleichgesinnten bei fachsimpelnden „Benzingesprächen“. Der Samstag klingt nach der Ausfahrt „Seeblick“ mit Mittagessen sowie der Jurierung der Fahrzeuge mit einem Galaabend als gesellschaftlichem und kulinarischem Höhepunkt aus. Am Sonntag stehen nach einem zünftigen Weißwurstfrühstück wieder ganz die außergewöhnlichen Automobile im Mittelpunkt: Es folgen die Prämierungen und die Überreichung der Awards in den einzelnen Fahrzeugklassen. Mit der Kür „Best of Show“ in jeder Abteilung als krönendem Abschluss endet der Concours d'Élégance Tegernsee 2020.

<https://www.concours-tegernsee.de/>

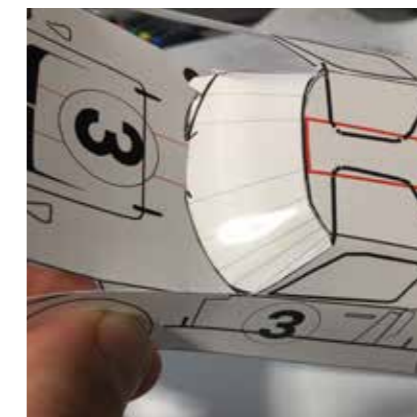
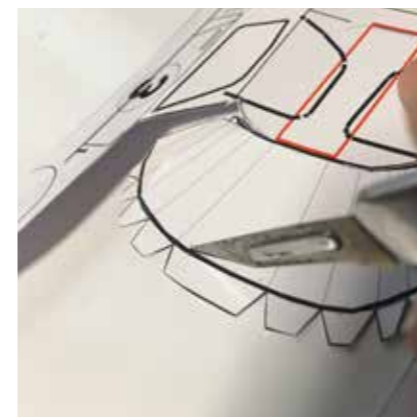
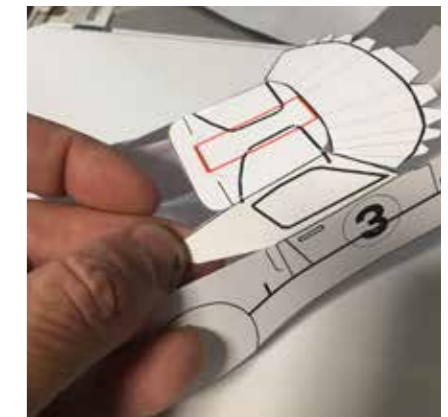
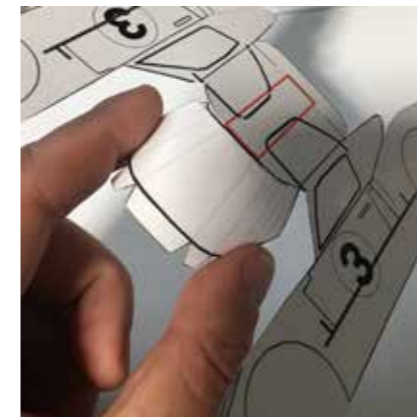
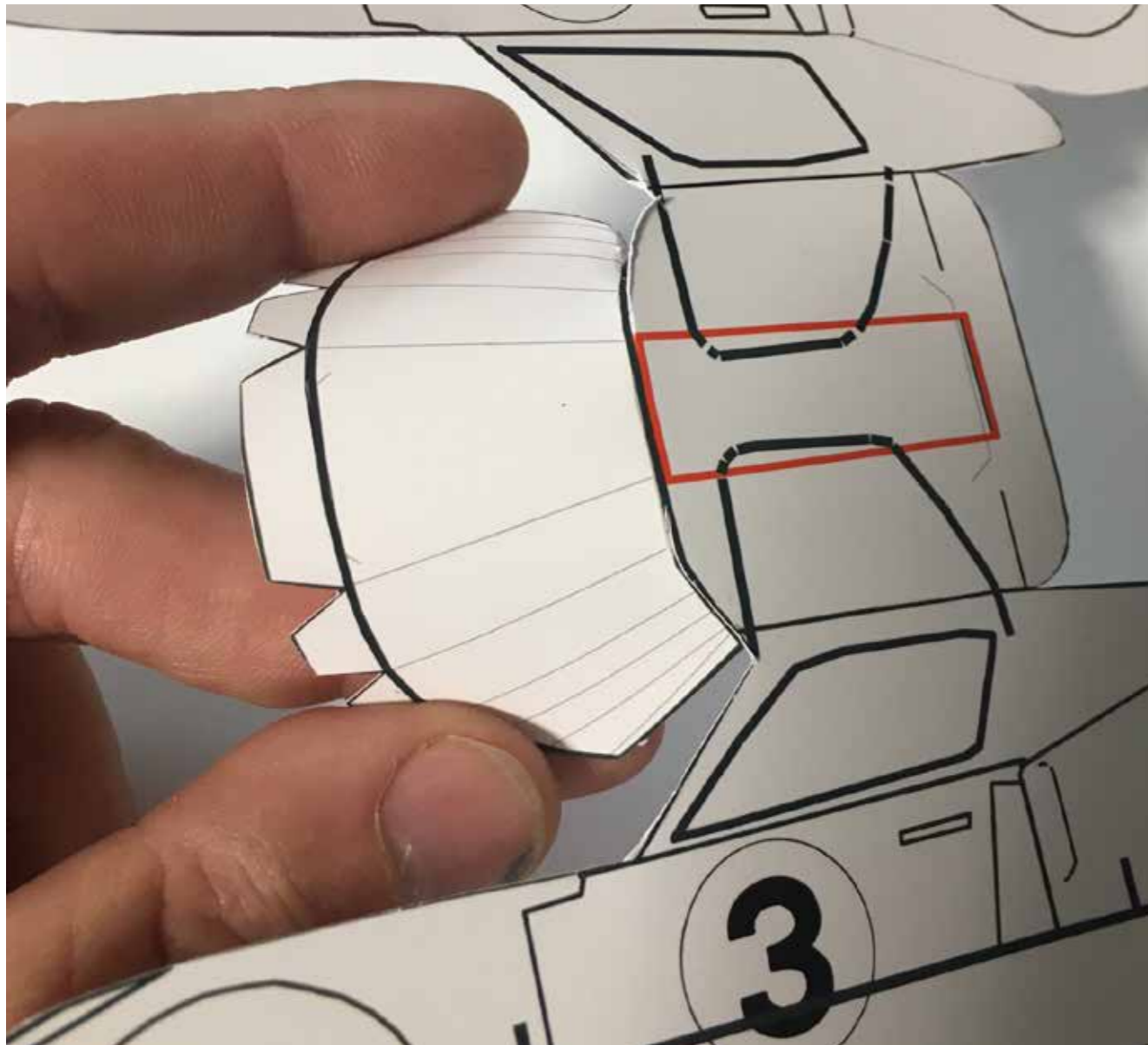


# OLDTIMER DRUCKEN, AUSMALEN, SCHNEIDEN, KLEBEN

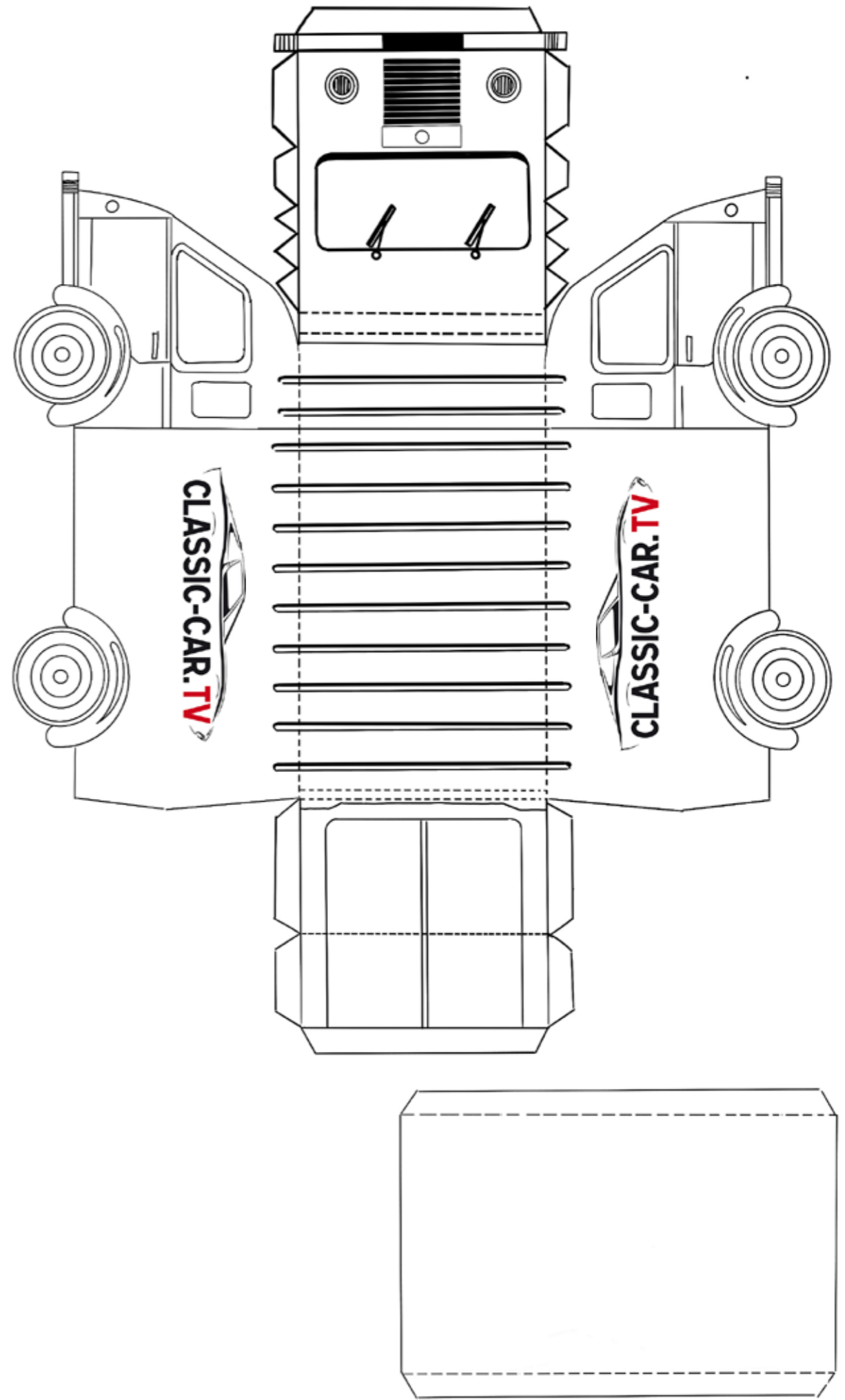
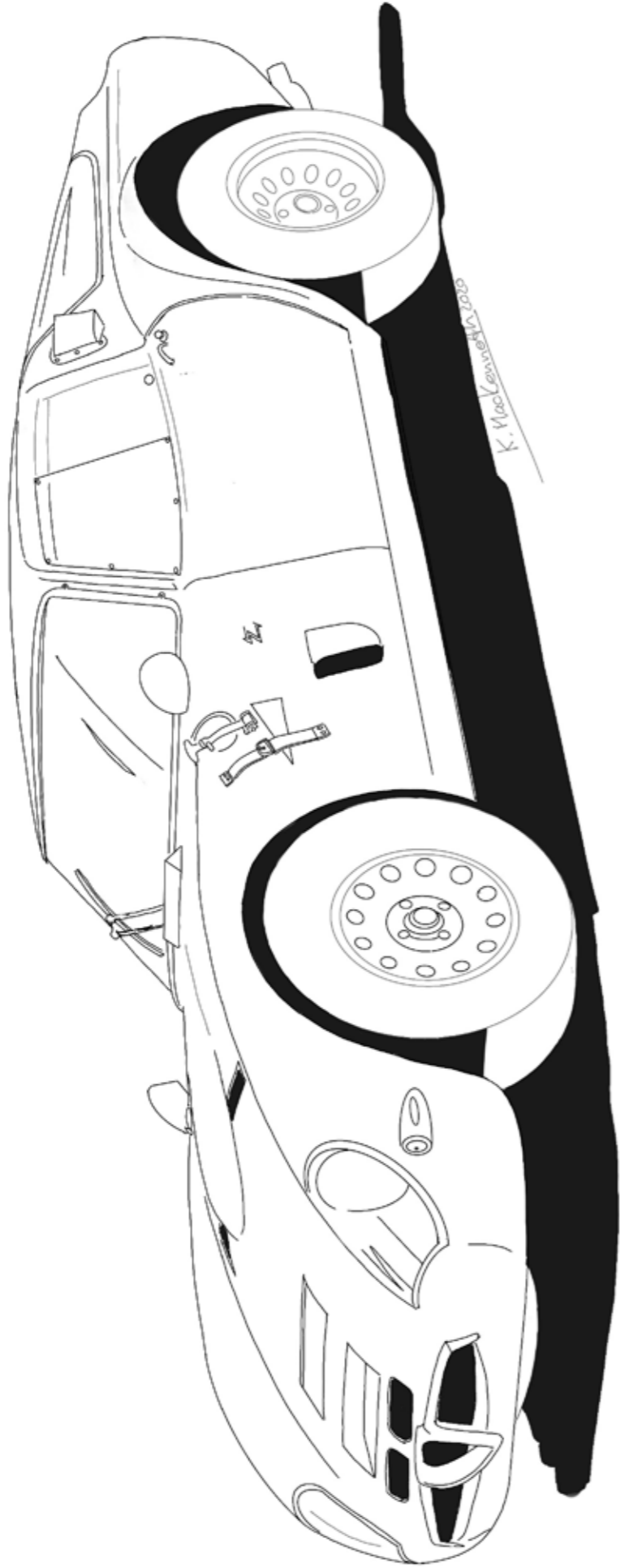
Für Bastler und Kids gibt es DinA4 Bögen als kostenloses Download. Damit könnt ihr eure eigene Oldtimersammlung starten. Drucken, anmalen, ausschneiden und kleben ... Viel Spaß! Auch hier gibt es laufend neue Modelle zum Ausmalen, selbst basteln oder mehr ...

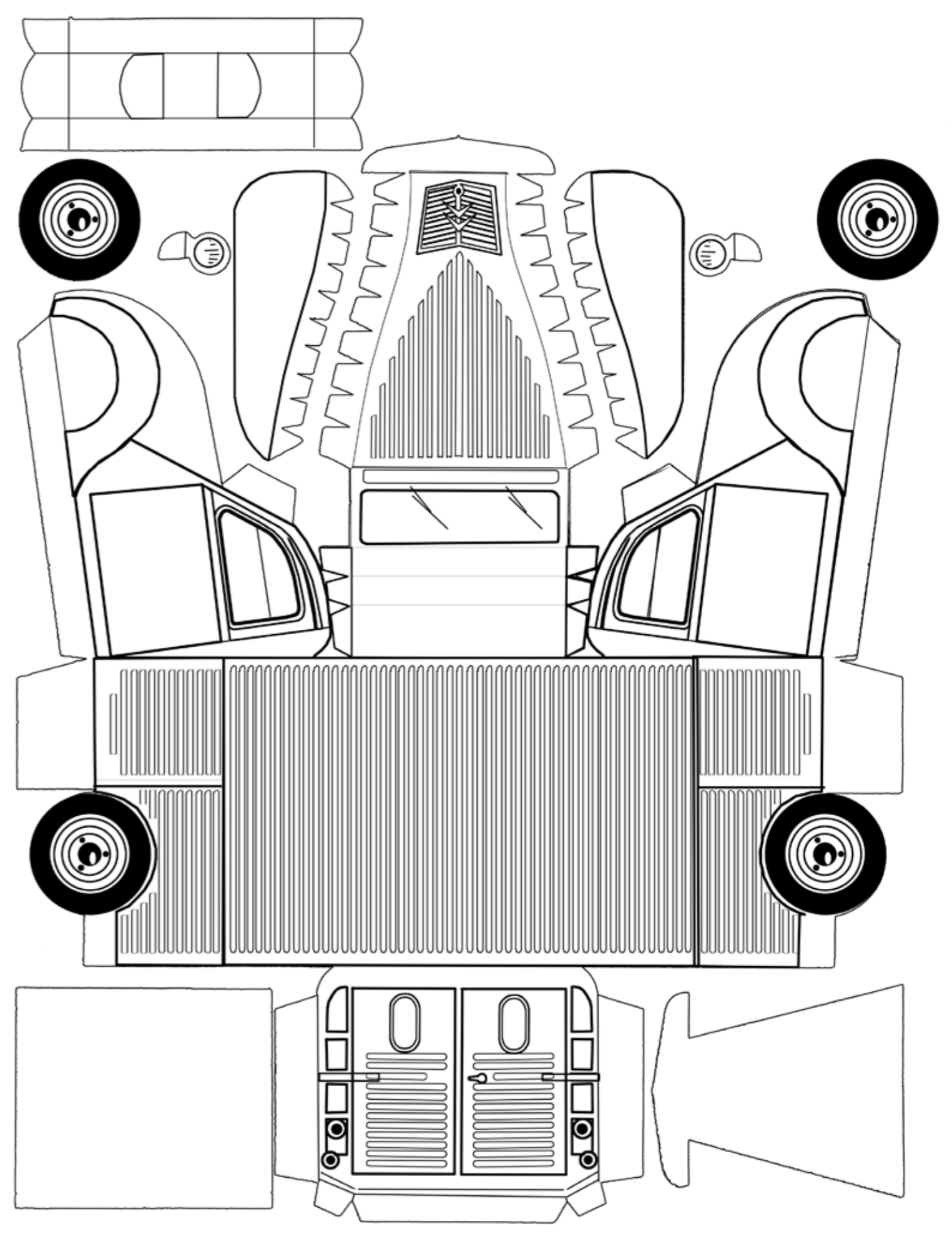
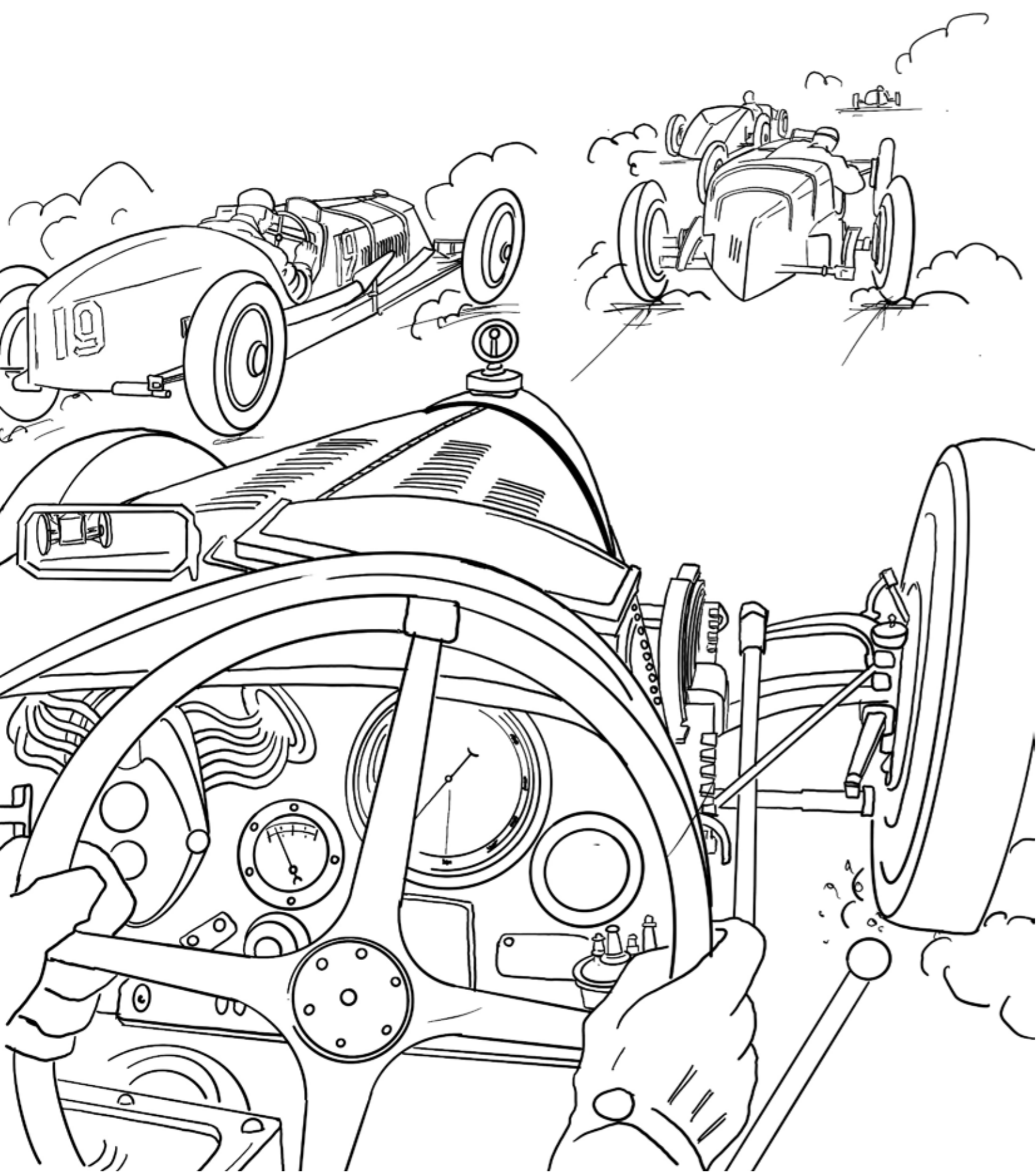
Alle Bastel- und Malbögen finden Sie auch auf Classic-Car.TV unter:

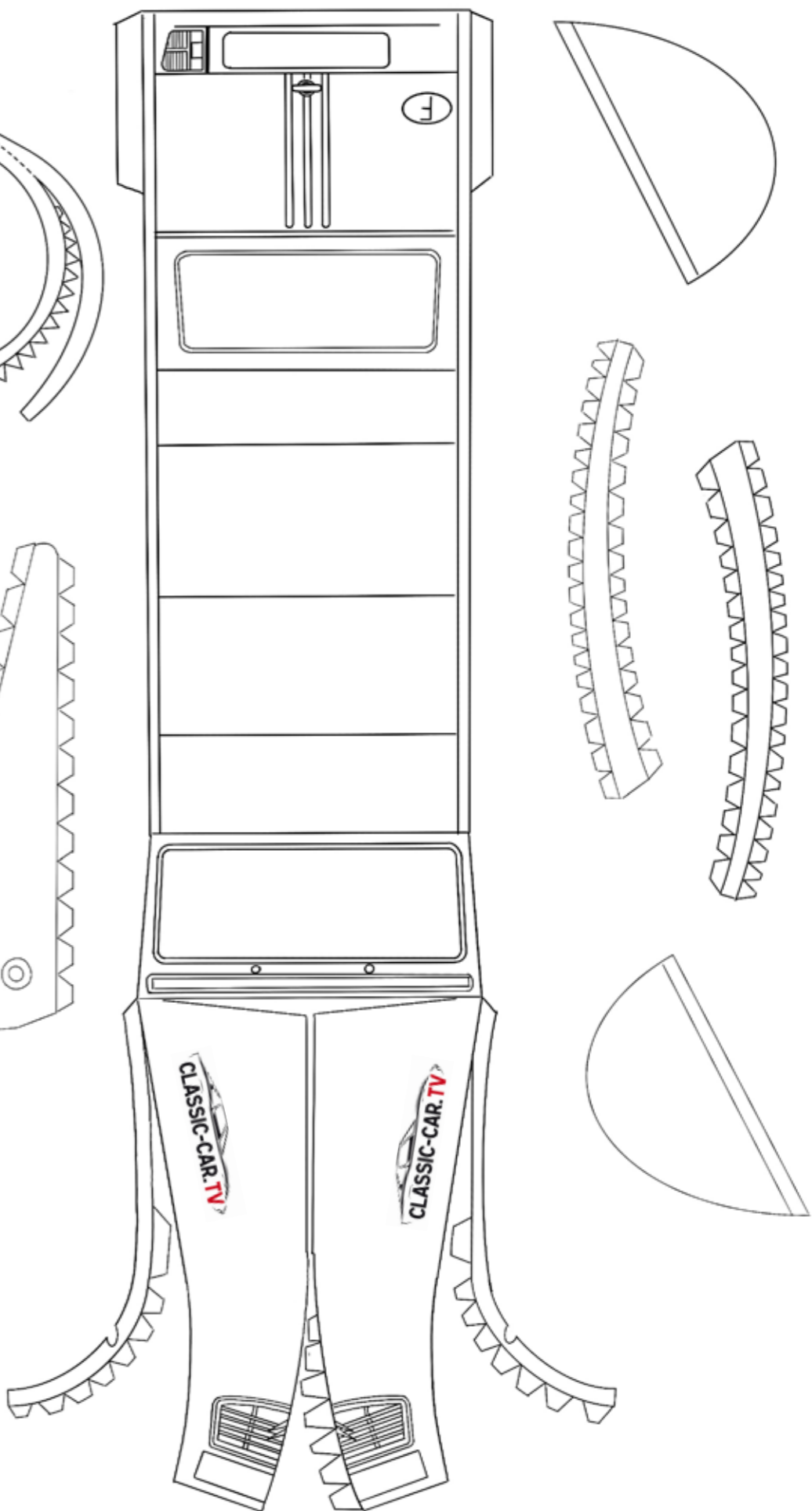
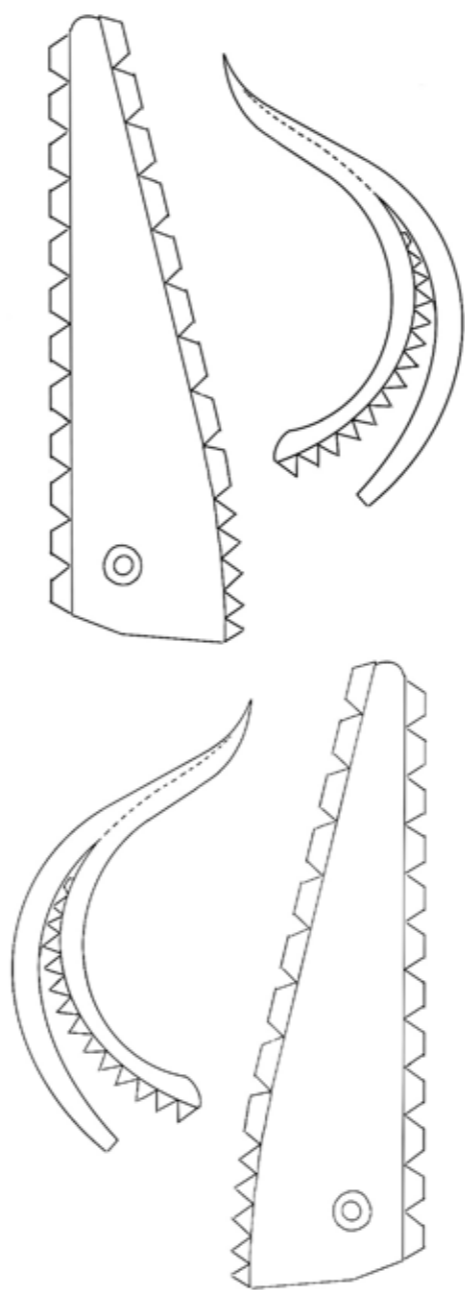
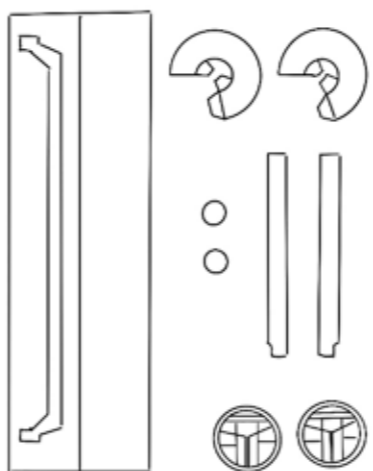
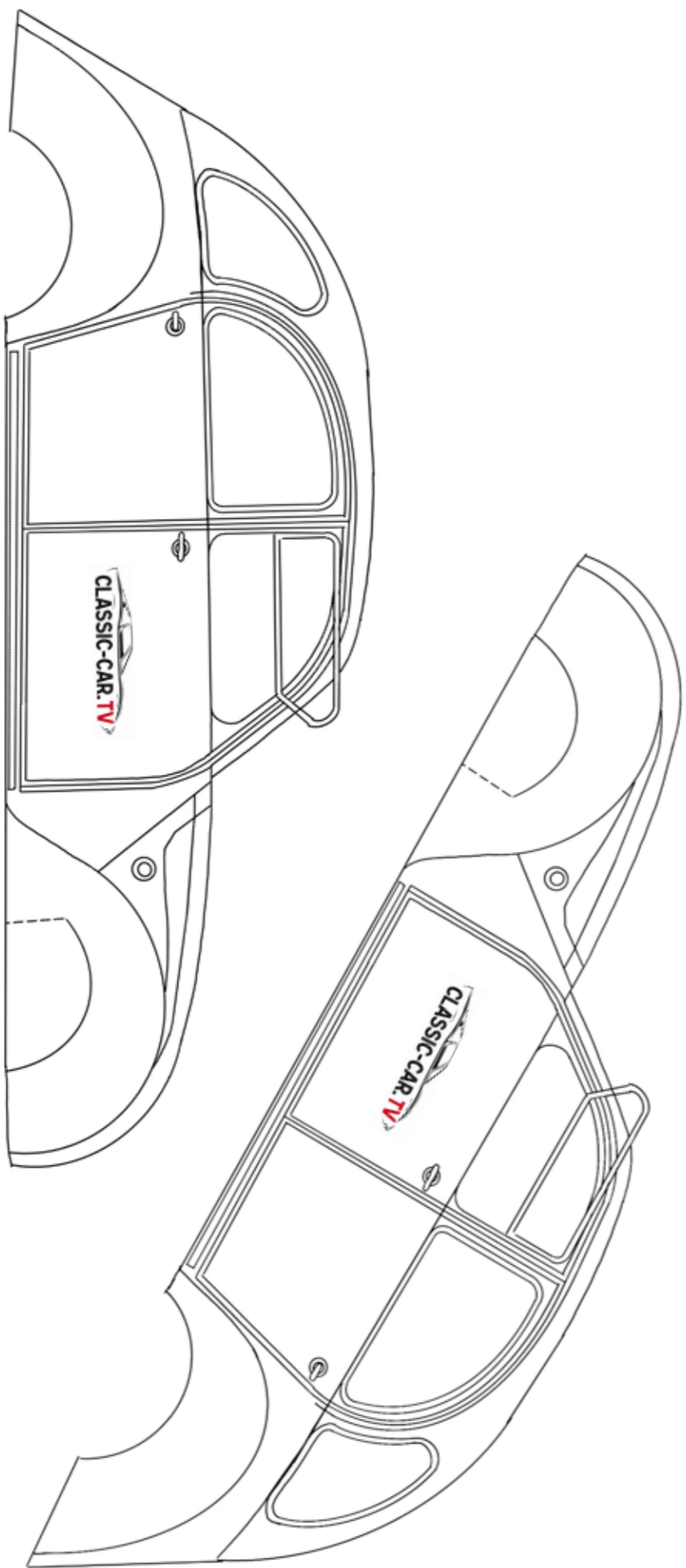
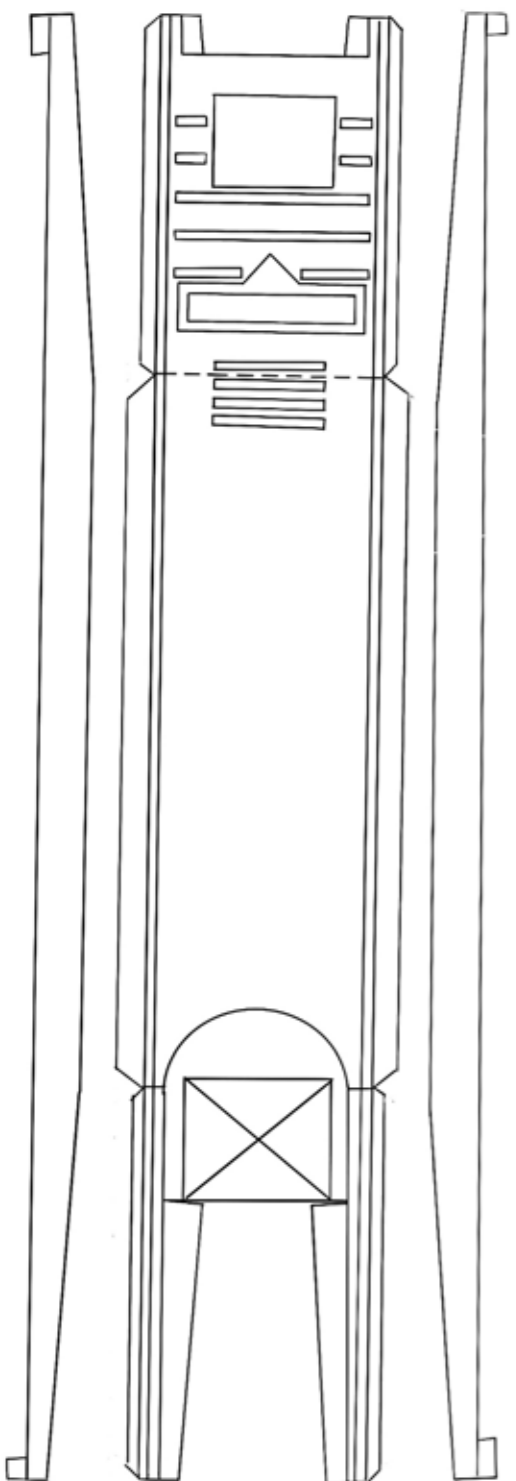
[https://classic-car.tv/category/lebensart/etc\\_lebensart/](https://classic-car.tv/category/lebensart/etc_lebensart/)

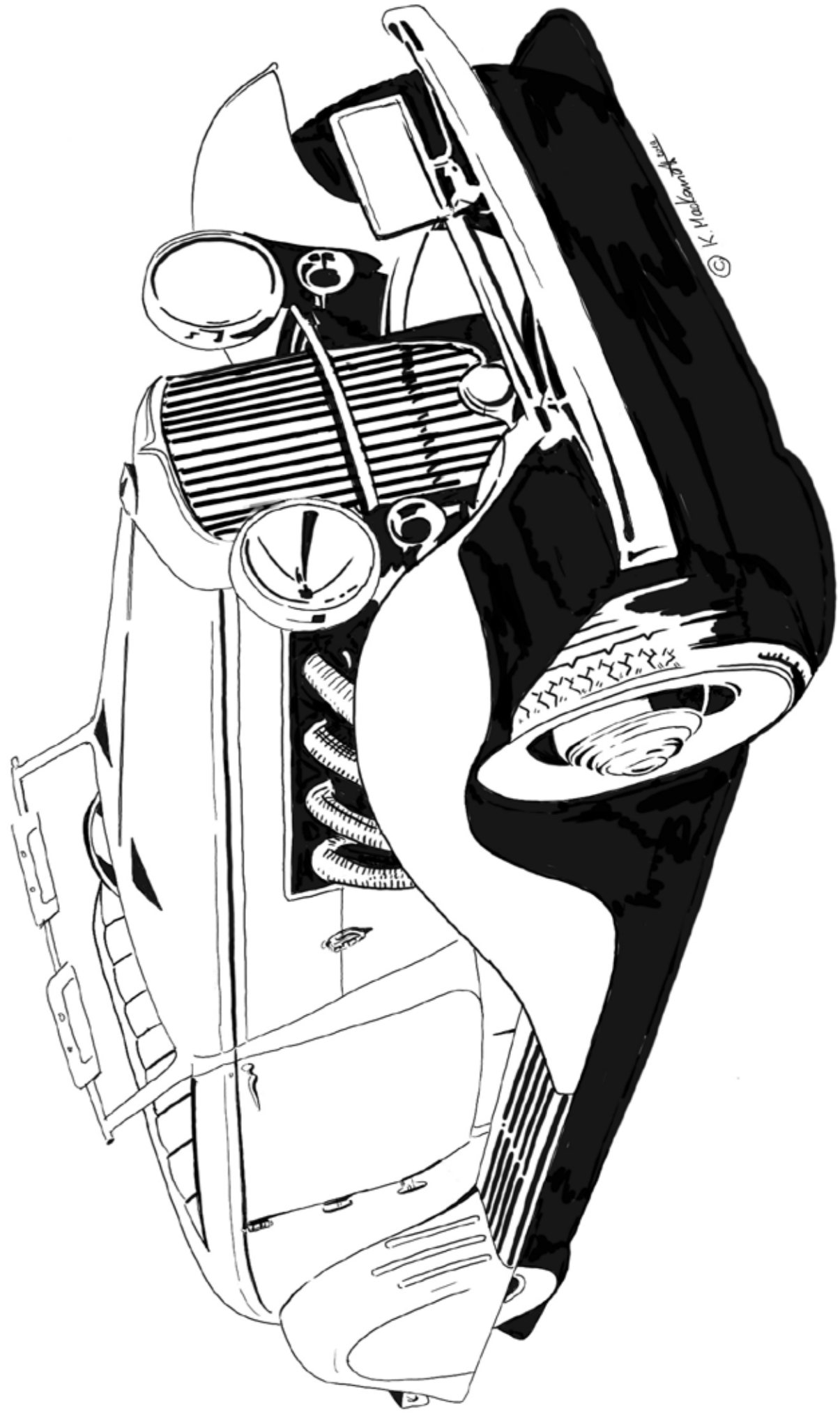
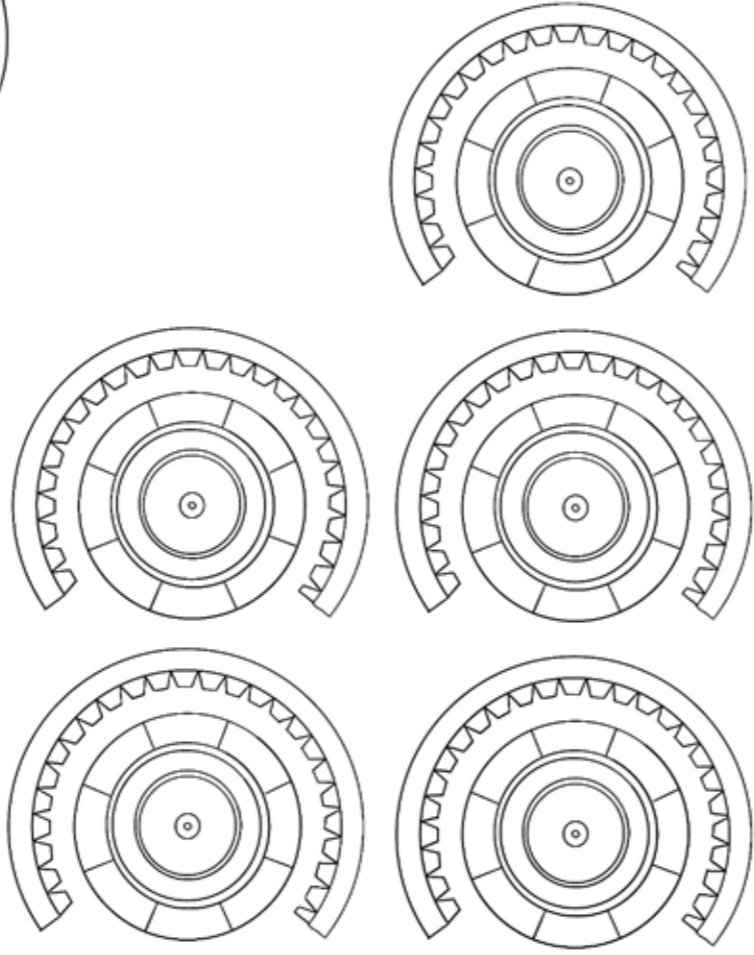
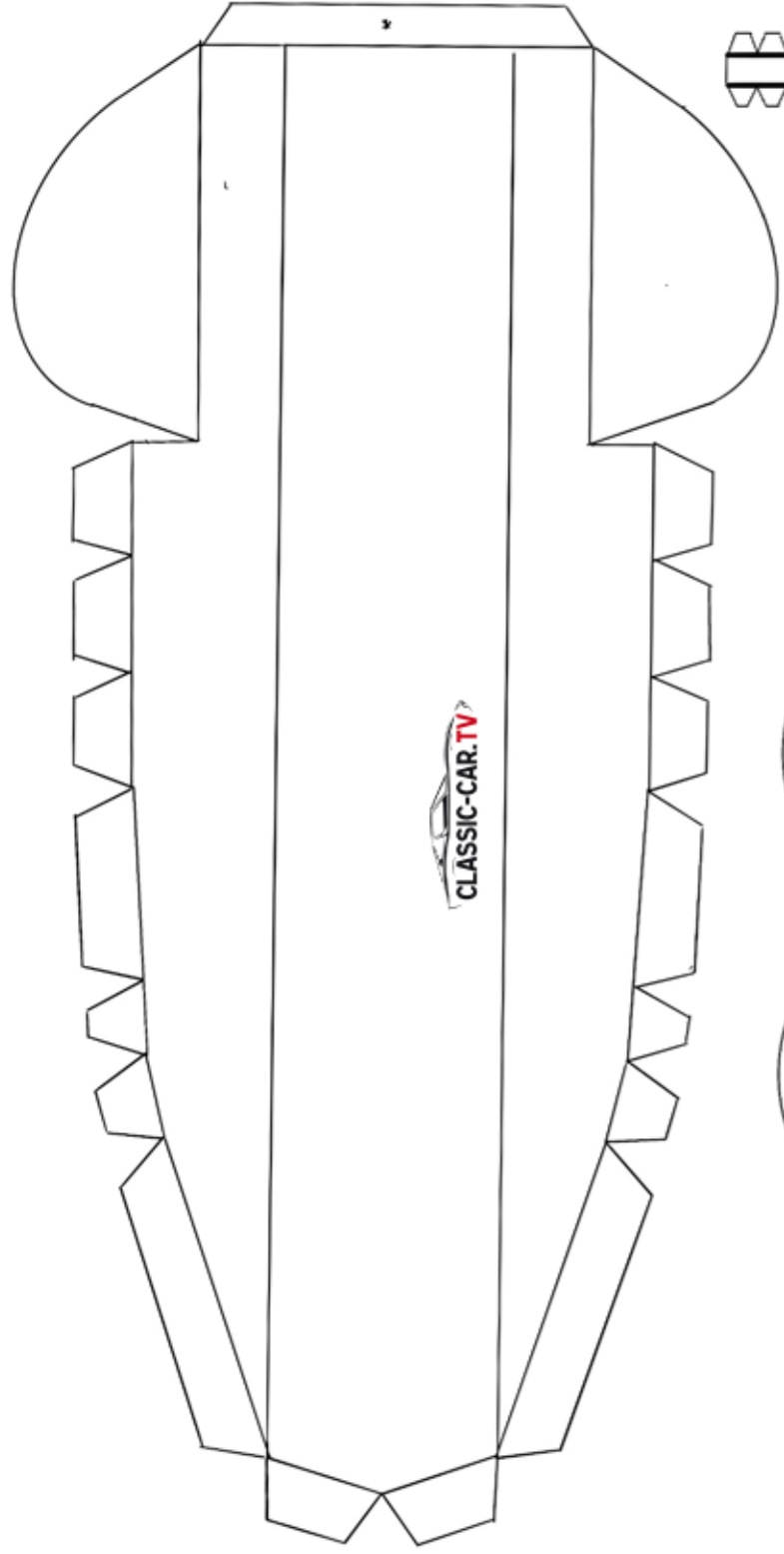












RETRO  
MESSEN



# RETRO CLASSICS®

MESSEN FÜR FAHRKULTUR

RETRO CLASSICS  
BAVARIA®

04. – 06.12.2020 | NürnbergMesse  
[www.retro-classics-bavaria.de](http://www.retro-classics-bavaria.de)

RETRO CLASSICS®  
STUTTGART

18. – 21.03.2021 | Messe Stuttgart  
[www.retro-classics.de](http://www.retro-classics.de)



EXKLUSIVPARTNER DER RETROWELT



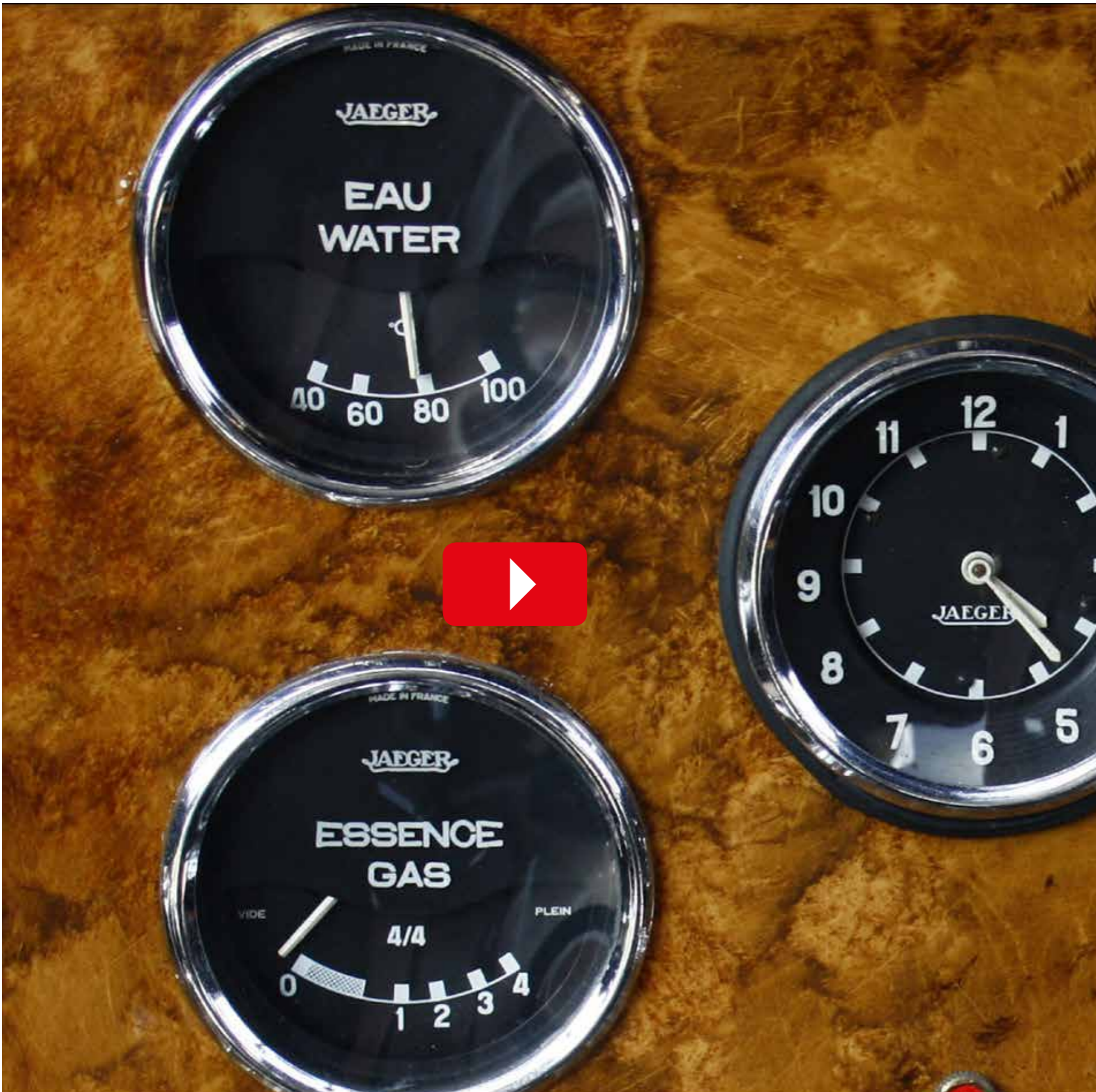
Nur  
**38,80 €**  
im Jahr  
für 4 Ausgaben

# DAS RETROWELT-ABO

NIE WIEDER EINE AUSGABE VERPASSEN!

[www.retrowelt-abo.de](http://www.retrowelt-abo.de) · [www.retro-welt.de](http://www.retro-welt.de)





# TUTORIAL

## **BIER LASUR MALEREI**

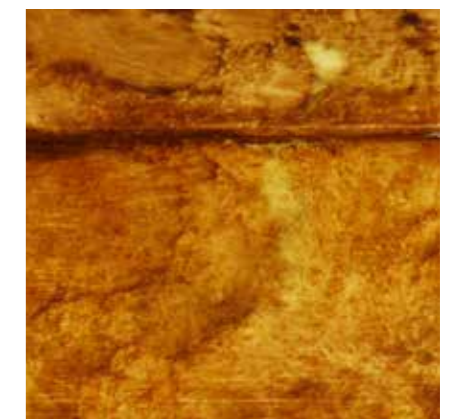
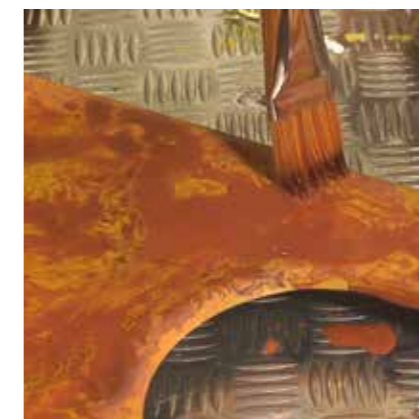
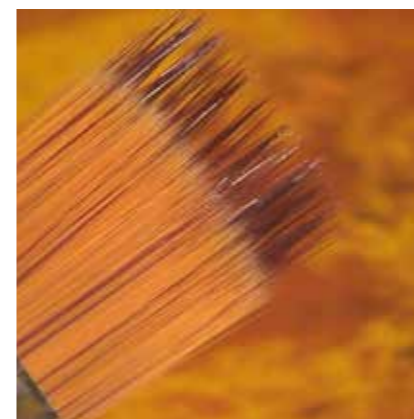
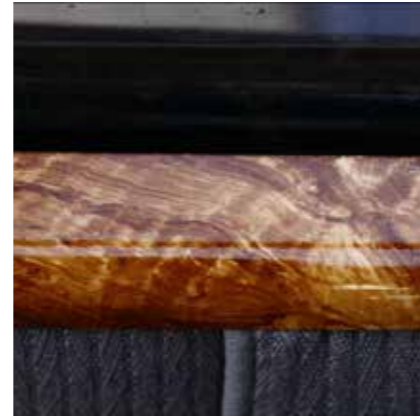
In vielen historischen Fahrzeugen kam anstelle einer Holz furnierarbeit die sogenannte Bier- Lasurmalerei zum Einsatz. Der Vorteil ist, dass bei Erdfarben keine Verbleichung eintreten kann.

Hier wird nun die Imitation eines Wurzelholz Armaturen Teils gezeigt. Nachdem das blanke Blech mit Haftgrund lackiert wurde wird eine Basisfarbe aufgetragen. Die Basisfarbe sollte die hellste Farbe sein. Das Bier als Bindemittel ist aus einem bestimmten Grund gewählt. Der Alkohol verfliegt, und zurück bleibt die gebundene Stärke, die als Bindemittel für die Farbpigmente dient. Wenn die Bierlasur getrocknet ist, sind die Pigmente fest und können später mit Klarlack überlackiert werden.

## TIPPS & TRICKS

Wenn der erste Lasur Auftrag mit zwei verschiedenen Farben getrocknet ist, kann darauf der nächste Lasurauftrag erfolgen. Man sollte sich einen Spezialpinsel zulegen oder aus einem alten Pinsel anfertigen. Einige Borsten stehen in Abständen länger heraus. Damit lassen sich die Maserungen malen oder in die flüssige Farbe feine Maserungen einmalen.

Die besten Ergebnisse erreicht man wie bereits erwähnt mit nassen Aufträgen. Die Basis für das Wurzelholzimitat ist nun geschaffen. Vor dem Lackauftrag sieht die Farbe sehr blass und farblos aus. Die eigentliche Farbe kommt erst nach dem Auftrag von Klarlack zum Vorschein. Mit einem sehr groben Schleifpapier werden nun vorsichtig nochmals Maserungen eingekratzt. Dies darf aber nur sehr vorsichtig passieren, damit die aufgetragenen Farbschichten nicht zerstört werden.



Sehen Sie das Video  
und lesen Sie mehr auf  
Classic-Car.TV





# LUST AUF MOTORENGERÄUSCHE UND RENNFEELING?

Classic-Car.TV gräbt im Archiv und veröffentlicht bisher nicht gezeigtes Filmmaterial und Bilder z.B. von Goodwood, der Mille Miglia oder von anderen Events. Wir stellen täglich neue Filme, Bildergalerien usw. online für euch. Kostenfrei. Habt Spaß und Freude daran.

<https://classic-car.tv/classic-car-gallery/>

## IMPRESSUM

RETRO Classics Sunday Gazette

ist der Newsletter von **RETRO Messen GmbH Retro Promotion GmbH**  
**und Classic-Car.TV** | Produktion: Classic Media Group, Effnerstr. 106, 81925 München |  
**Herausgeber:** RETRO Messen GmbH & Classic Media Group, info@sundaygazette.de  
**Verantw. i.S.d. Pressegesetzes:** Désirée Rohrer | **Chefredaktion:** Kay Mackenneth  
**Erscheinungsweise:** wöchentlich, Auflage: 30.000, ISSN 2198-3291

Alle Inhalte dieses digitalen E-Papers unterliegen dem Copyright der CMG München 2014.  
Jegliche Formen der Vervielfältigung, Veröffentlichung oder Vorführungen im öffentlichen Bereich sind untersagt. Das digitale Speichern zu privaten Zwecken ist erlaubt.