

# SUNDAY GAZETTE #466

RETRO CLASSICS®

Ausgabe 466, 05. Januar 2020

## RILEY PATHFINDER ZUVERLÄSSIGER BRITEN



Limited GT | S. 10



RETRO Termine 2020 | S. 18





## Alfa Romeo Scarabeo | 16

Noch bis 23. März 2020 zeigt das französische nationale Automobilmuseum mit der Ausstellung „Concept-car. Beauté pure“ rund 30 Autos, Motorräder und Fahrzeuge, die zu ihrer Zeit als Showcars und Konzeptfahrzeuge Schlagzeilen machten. Zu sehen ist auch der einzigartige Alfa Romeo Scarabeo aus dem Jahr 1966.



## The Golden Arrow | 30

*Historie modern gezeigt*

Das National Motor Museum in Beaulieu wurde vom Arts Council England mit 74.527 Pfund für die Neuinterpretation der Landgeschwindigkeitsrekord-Ikone Golden Arrow ausgezeichnet. Dazu wurde modernste Technik mit computergenerierter Augmented Reality und Zeitzeugen aus der historischen Sammlungen verwendet.



## Auktion | 28

*Automobilia-Auktion im Januar*

Bei der Barrett-Jacksons Auktion in Scottsdale, Arizona, kommen nicht nur Oldtimer und Sammlerfahrzeuge unter den Hammer. Drei exklusive Sammlungen mit historischen Schildern und mehr sind zu haben.



## News | 40

*Ersatzteile für Klassiker*

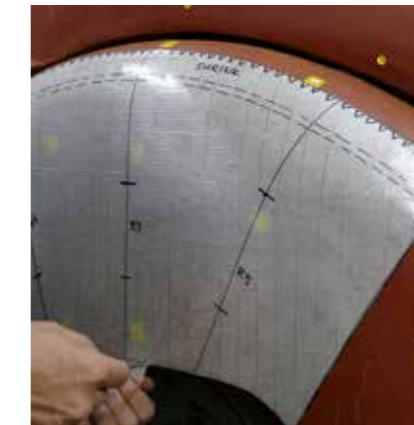
Die künftig angebotenen Komponenten werden nach originalen Plänen auf den früher verwendeten Formen oder Pressen hergestellt, die von FCA Manufacturing konserviert und eingelagert wurden. Die Klassiker-Ersatzteile entsprechen so in Form und Passgenauigkeit den Originalteilen.



## Kunstprojekt | 14

*Shell Heritage Art Collection*

Jahrhunderts und umfasst Werbeplakate, Originalgemälde, Cartoons und Pressewerbung sowie die allseits beliebten Shell County Guide-Bücher. Plakate und Gemälde aus der Sammlung sind ständig im Museum zu sehen



## Tipps und Tricks | 36

*Kotflügel formen*

Um den hinteren Kotflügel eines MatFords zu rekonstruieren, ist es notwendig eine Formenschablone anzulegen. Diese Formenschablone ermöglicht eine genaue Rekonstruktion des Blechteils. Der Kotflügel wird aus mehreren Teilen zusammengesetzt.



## Maserati Quattroporte | 14

*Liebling der Präsidenten*

Am 14. Dezember 1979 wurde der Maserati Quattroporte der 3. Generation in automatischer und manueller Schaltung dem italienischen Präsidenten Sandro Pertini vorgestellt. An der Zeremonie im Quirinalpalast in Rom nahmen der Minister für Industrie und Handel.



## RETRO Classics Bavaria | 26

Traumhafte Automobil-Legenden aus allen Ecken der Welt gepaart mit klassischer Eleganz erwarten die Liebhaber von schönen Kurven und heißen Motoren.

## EuroMotor | 24

Die exklusive Lifestyle-Messe! Kompakter Kosmos eines Lebensgefühls – für Menschen mit dem Gespür für das Besondere.



# DIESER OLDTIMER BAHNT ZUVERLÄSSIG SEINEN WEG



Der Pathfinder ist das Flaggschiff von Riley in der Nachkriegszeit. Diese gehobene Mittelklassen-Limousine wurde 1953 auf der London Motorshow vorgestellt. Ursprünglich wurde der Pathfinder unter der Bezeichnung „RMH“ geplant und sollte den „RMF“ ablösen. Doch die Verschmelzung von Nutting (Riley) mit Austin zur British Motor Cooperation ließ diese Pläne erst einmal ins Stocken geraten. Der Pathfinder wird dennoch als der letzte echte Riley betrachtet, da fast alle Elemente auf den Plänen des „RMH“ basieren.

Der „Big Four“ Reihen-Vier-Zylinder Motor mit 2 obenliegenden Nockenwellen und einem Hubraum von 2443 ccm entwickelt eine Leistung von ca. 112 PS und beschleunigt damit auf etwa 160 km/h. Zwei SU Vergaser versorgen den 2,5 Liter Motor mit dem nötigen Kraftstoff Gemisch.

## RILEY PATHFINDER



An der Kühlerfront prangt das Riley Logo. Die hellblaue Farbe der Raute im Logo weist übrigens auf die leistungsstärkere 2,5 Liter Motorisierung hin. Dunkelblaue Embleme sind original an Fahrzeugen mit 1,5 Liter Motor angebracht.

Die Kraft wird über ein 4-Gang-Getriebe auf die Hinterachse übertragen. Ab 1956 war optional ein Getriebe mit zuschaltbarem Overdrive für den Pathfinder erhältlich.

Die von Gerald Palmer entworfene Karosserie liegt auf einem separaten Rohrrahmen auf. Ähnlich ist auch die Karosserie des Wolseley 6/90. Gerald Palmer arbeitete von 1952 bis 1955 bei BMC und designte diese Karossen für Nutting. Sie sind sehr ähnlich und lassen sich nur über die Motorhaube sehr leicht auseinanderhalten. Während bei dem Riley Pathfinder die Kühlermaske mit der Motorhaube fest verbunden ist und beim Öffnen mit hoch geht, bleibt bei dem Wolseley die Kühlermaske starr mit der Karosserie verbunden.

Die Vorderräder lagern an Einzelrad-Aufhängungen und werden über eine Torsionsfederung mit Teleskopstoßdämpfern gefedert, während die Hinterachse starr ist und anfänglich über Schraubenfedern, später über beidseitig halbelliptische Blattfedern abgefedert ist.





Die Innenausstattung ist gediegen britisch mit allen Elementen eines Luxusfahrzeuges auf wie Ledersitze und viel Beinfreiheit. In der Rückenlehne der Rücksitzbank befinden sich ausklappbare Armlehnen. Es gab für die Vordersitze optional eine durchgehende Sitzbank. Außergewöhnlich ist die Position der Schaltung bei diesem Rechtslenker. Der Schalthebel für das Viergang-Getriebe ist nämlich rechts neben dem Fahrer, zwischen Sitz und Türe. Dies ist etwas gewöhnungsbedürftig aber für geübte Fahrer wesentlich bequemer. Das Armaturenbrett ist übersichtlich und nüchtern und mit Holzfurnier veredelt. "His Masters Voice", das legendäre original erhaltene Radio und der Lautsprecher schmücken das Armaturenbrett. Am oberen Rand des Frontfensters gibt es eine Uhr, wie sie bei manchen Luxusfahrzeugen der damaligen Zeit zu finden war. Der Blinker wird über einen Stell-Ring am Lenkrad betätigt.

Die beiden Nebelscheinwerfer, Karten-Leselampe, Wischwasser-Spritzanlage, Fenstergebläse wurden bereits serienmäßig mitgeliefert.



Lesen Sie mehr auf  
Classic-Car.TV



► NEWS ÜBER  
NEOCLASSICS®

# FORD GTS ALS HERITAGE SAMMLER- FAHRZEUGE



Für das Jahr 2020 produziert Ford eine limitierte Auflage von Heritage Edition-Fließheckmodellen, die in klassischem Wimbledon-Weiß mit Guardsman-Blau-Seitenstreifen und Over-the-Top-Race-Streifen ausgeführt sind und an das von Carroll Shelby entwickelte Wettbewerbsmodell GT350 von 1965 anknüpfen.

Ein Jahr bevor Ken Miles in Le Mans im berühmten Ford GT40 Rundenrekorde aufstellte, sorgte der bekannte Rennfahrer und Ingenieur im ersten 1965er Mustang Shelby GT350-Fastback-Coupé für Aufsehen auf der Strecke. Ford feiert dieses Erbe 55 Jahre später mit einem neuen, limitierten 2020 Mustang Shelby GT350 Heritage Edition-Paket.

Miles machte den Shelby GT350 sofort zur Legende, als er ihn am 14. Februar 1965 auf dem Green Valley Raceway in Texas zum Sieg fuhr. Seitdem ist der Shelby GT350 eine Mustang-Ikone.



**COPPA  
DELLE ALPI**  
*by 1000Miglia*

4-7  
December 2019

Participants in the Coppa delle Alpi who will enter into the 1000 Miglia 2020\* will automatically have access to the benefits offered by the

**GOLD  
PACKAGE**

Entries will close on October 30th.

\*After verifying the eligibility for this event and compliance with the Regulation.

FOLLOW US  
coppadellealpi.it



1000MIGLIA



## NEWS

Für das Jahr 2020 produziert Ford eine limitierte Auflage von Heritage Edition-Fließheckmodellen, die in klassischem Wimbledon-Weiß mit Guardsman-Blau-Seitenstreifen und Over-the-Top-Race-Streifen ausgeführt sind und an das von Carroll Shelby entwickelte Wettbewerbsmodell GT350 von 1965 anknüpfen. Die Vereinigten Staaten haben seit den 1950er Jahren Blau und Weiß als ihre zugewiesenen internationalen Rennfarben. Zusätzliche Heritage Edition-Hinweise umfassen äußere Abzeichen vorne und hinten, die in Guardsman Blue ausgeführt sind, und ein einzigartiges Dash-Abzeichen innen. Die GT350R-Modelle werden über vollständig schwarze Sitze mit roten Akzentnähten verfügen.

„Rückblickend war das, was Ford und Carroll Shelby Mitte der 60er Jahre schufen, für Mustang so wichtig“, sagte Jim Owens, Marketing Manager von Ford Mustang. „Mit ihrer authentischen Außenlackierung, einzigartigen Ausstattung und Leistung, von der Ken nur träumen konnte, sind die Heritage Edition-Fahrzeuge Mustang Shelby GT350 und GT350R eine bedeutende Hommage an das Erbe der Marke Shelby.“

Lesen Sie mehr auf  
Classic-Car.TV



► NEWS ÜBER  
**NEOCLASSICS®**



RETRO CLASSICS



# KUNSTPROJEKT DER SHELL HERITAGE ART COLLECTION

Schüler gestalteten ihr persönliches Poster für die Shell aHeritage Art Collection und das Motor Museum

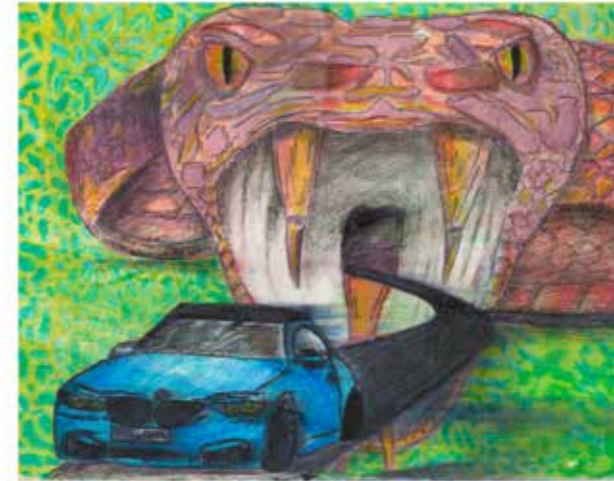
Die Shell Heritage Art Collection ist eine der wichtigsten Sammlungen britischer Werbekunst des 20. Jahrhunderts und umfasst Werbeplakate, Originalgemälde, Cartoons und Pressewerbung sowie die allseits beliebten Shell County Guide-Bücher. Plakate und Gemälde aus der Sammlung sind ständig im Museum zu sehen und werden regelmäßig an Museen und Galerien in Großbritannien und Europa ausgeliehen, so dass jährlich rund eine Million Menschen Zugang zur Sammlung haben. Seine Popularität ist zum Teil auf die hohe Qualität der Künstler zurückzuführen, die zuvor für Shells Kampagnen beauftragt worden waren.

Schüler der New Forest School wurden eingeladen, an einem Gemeinschaftsprojekt mit der Shell Heritage Art Collection und dem National Motor Museum Trust zu arbeiten. Sie wurden beauftragt, ein zeitgenössisches Poster zu kreieren, das von der renommierten Shell-Kollektion in Beaulieu inspiriert ist.

Lesen Sie mehr auf  
Classic-Car.TV



EVERYWHERE YOU GO



YOU CAN BE SURE OF SHELL



SUMMER SHELL



"SHELL"

"SHELL"



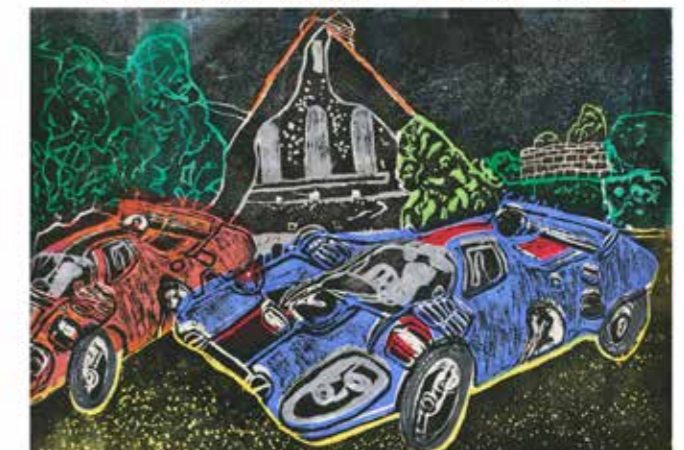
WHERE MEMORIES ARE MADE

TO VISIT BRITAIN'S LANDMARKS



YOU CAN BE SURE OF SHELL

WHEREVER YOU GO



YOU CAN BE SURE OF SHELL





# PURE SCHÖNHEIT: ALFA ROMEO SCARABEO

Noch bis 23. März 2020 zeigt das französische nationale Automobilmuseum mit der Ausstellung „Concept-car. Beauté pure“ rund 30 Autos, Motorräder und Fahrzeuge, die zu ihrer Zeit als Showcars und Konzeptfahrzeuge Schlagzeilen machten. Zu sehen ist auch der einzigartige Alfa Romeo Scarabeo aus dem Jahr 1966. Das Konzeptfahrzeug auf Basis des genauso legendären Coupés Alfa Romeo Tipo 33 ist eine Leihgabe des Museo Storico Alfa Romeo in Arese. FCA Heritage, die für die Historie der Marken Abarth, Alfa Romeo, Fiat und Lancia zuständige Abteilung von Fiat Chrysler Automobiles (FCA), gibt mit dem Alfa Romeo Scarabeo einen Einblick in eine besonders dynamische Phase in der Historie von Alfa Romeo. Die Ausstellung im Schloss von Compiègne, rund 80 Kilometer nördlich von Paris, wird komplettiert durch mehr als 100 zeitgenössische Fotografien, Dokumente, Skizzen und Modelle (weitere Infos unter [www.chateaudecompiègne.fr](http://www.chateaudecompiègne.fr)).





## Termin: 27. Febr – 1. März 2020

Traumhafte Automobil-Legenden aus allen Ecken der Welt gepaart mit klassischer Eleganz erwarten die Liebhaber von schönen Kurven und heißen Motoren. Starten Sie Ihre Oldtimer-Saison auf dem zentralen Treffpunkt für Fahrkultur und Lifestyle und entdecken Sie ein opulentes Oldtimer-Treffen der schönsten Art. Mit am Start: Oldtimer, Youngtimer, NEO CLASSICS® sowie einzigartige Sonderschauen und interessante Zeitzeugen. In diesem Jahr feiert die RETRO CLASSICS® 20 Jahre Jubiläum.

<https://www.retro-classics.de/>



VERSICHERN SIE IHREN  
OLDTIMER DORT,  
**WO MAN IHRE  
LEIDENSCHAFT  
VERSTEHT**

## Die Allianz Oldtimerversicherung

Wir bei der Allianz verstehen Ihre Leidenschaft und sorgen dafür, dass Sie unbeschwert unterwegs sein können: mit einer maßgeschneiderten Versicherungslösung für Ihren Oldtimer. Auch für Krafträder und Oldtimersammlungen.

Mehr unter [allianz.de/oldtimer](http://allianz.de/oldtimer)

RETRO  
MESSEN



# RETRO CLASSICS®

MESSEN FÜR FAHRKULTUR



RETRO CLASSICS BAVARIA®  
06. – 08.12.2019 | NürnbergMesse  
[www.retro-classics-bavaria.de](http://www.retro-classics-bavaria.de)

RETRO CLASSICS® STUTTGART  
27.02. – 01.03.2020 | Messe Stuttgart  
[www.retro-classics.de](http://www.retro-classics.de)

EXKLUSIVPARTNER DER RETROWELT





## 11. – 13.09.2020 | Gut Kaltenbrunn

Der seit 2004 bestehende Schönheitswettbewerb für elegante Automobile, welcher bisher im Residenzschloß in Ludwigsburg stattfand, wurde von der FIVA -Fédération Internationale des Véhicules Anciens – der Weltorganisation für historische Fahrzeuge, bereits vor Jahren in den exklusiven Reigen der A-Klasse Veranstaltungen aufgenommen. Er ist damit einer der wenigen weltweit anerkannten FIVA-A-Concours. Die Anzahl der teilnehmenden Fahrzeuge ist auf 60 Automobile aller Marken und Typen limitiert. Die Bewertung findet auf Basis eines festgelegten Kriterienkataloges nach FIVA Vorgaben statt.

<https://www.concours-tegernsee.de/>





**6.11. – 8.11.2020 | Stuttgart**

Die exklusive Lifestyle-Messe! Kompakter Kosmos eines Lebensgefühls – für Menschen mit dem Gespür für das Besondere. Luxusautomobile, Fashion, Schmuck & Uhren, Kunst, Kulinarik & Genuss, Reisen, Interieur & Design, u.v.m. laden zum Shopping-Erlebnis in Lounge-Atmosphäre ein.

[www.euromotor-messe.de](http://www.euromotor-messe.de)





## 4. - 6.12.2020 | Nürnberg

Traumhafte Automobil-Legenden aus allen Ecken der Welt gepaart mit klassischer Eleganz erwarten die Liebhaber von schönen Kurven und heißen Motoren. Auf dem Saisonabschluss automobiler Klassiker, der RETRO CLASSICS BAVARIA®, entdecken Sie ein opulentes Oldtimer-Treffen der schönsten Art. Liebhaber klassischer Automobile finden hier alles rund um das Thema historische Fahrzeuge: Leistungs- und Sonderschauen, eine Fahrzeugverkaufsbörse, Restauratoren, Automobilclubs und ein vielfältiges Rahmenprogramm mit unterhaltsamen Abendveranstaltungen.

<http://www.retro-classics-bavaria.de/>



# AUTOMOBILIA- AUKTION IM JANUAR

Bei der Barrett-Jacksons Auktion in Scottsdale, Arizona, kommen nicht nur Oldtimer und Sammlerfahrzeuge unter den Hammer. Drei exklusive Sammlungen mit historischen Schildern und mehr sind zu haben.

Auf verschiedenen Dachböden in Montana, Connecticut und Colorado fand Automobilia-Direktor (Barrett-Jacksons Automobilia-Auktionen) Rory Brinkman im Herbst die Raritäten, die bei der kommenden Auktion in Scottsdale zum Aufruf kommen: Die erste angebotene Kollektion stammt von einem Mann, den Brinkman seit 20 Jahren kennt, Mike Money. Im Jahr 1956 gründete Moneys Vater ein Oldsmobile-Autohaus in der kleinen Stadt Hill City, Kansas, etwa 300 Meilen westlich von Kansas City, nicht weit südlich der Grenze zu Nebraska. Das Autohaus wurde schließlich um Chevrolet, Pontiac und Buick erweitert. Money schloss sich seinem Vater an und war der jüngste Händler in Kansas, der alle vier GM-Linien hatte.

„Wie die meisten Teenager und jungen Männer“, erzählt Mike Money, „mochte ich Autos sehr.“ Diese Liebe entwickelte sich zu einer Leidenschaft für Autoschilder und andere Gegenstände sowie Autos. „Die meisten Gegenstände befanden sich in einem anderen Gebäude, gestapelt und unter Verschluss“, erinnert er sich.



Lesen Sie mehr auf  
Classic-Car.TV



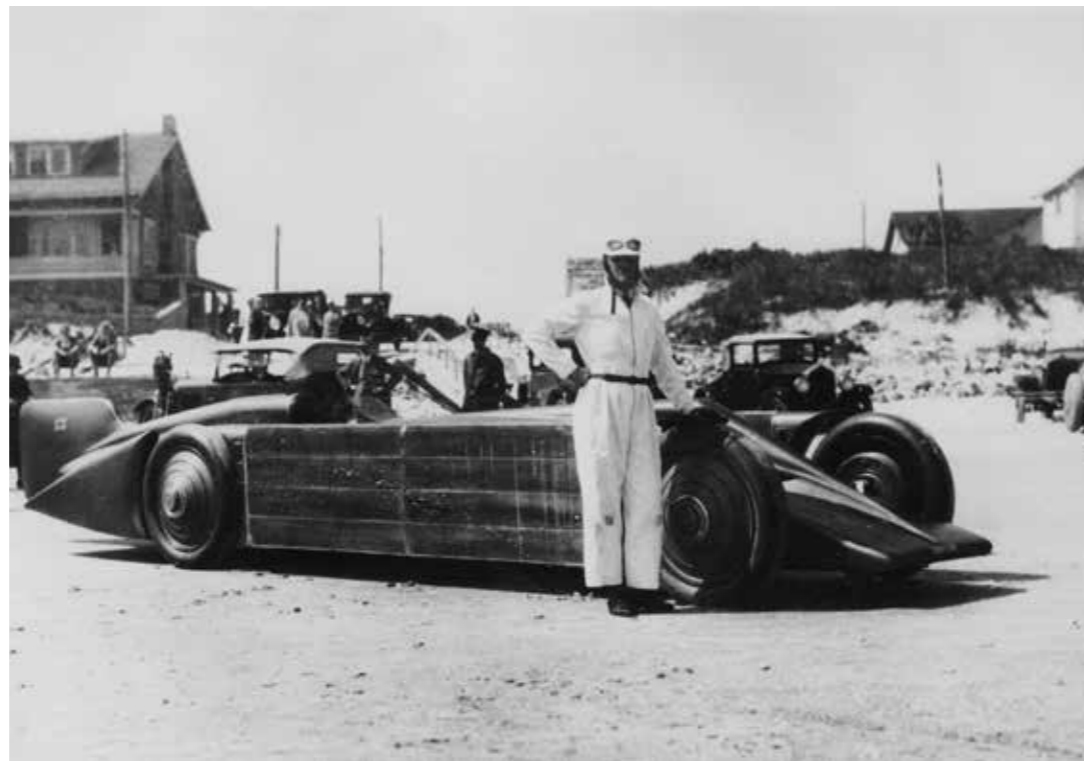
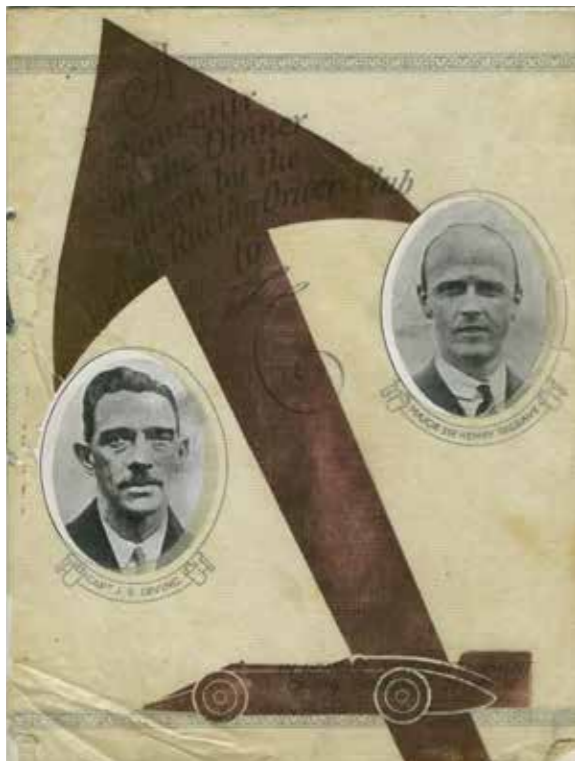


# THE GOLDEN ARROW – HISTORIE MODERN GEZEIGT

Im National Motor Museum Beaulieu wird der „Goldene Pfeil“ künftig noch attraktiver dargestellt werden.

Das National Motor Museum in Beaulieu wurde vom Arts Council England mit 74.527 Pfund für die Neuinterpretation der Landgeschwindigkeitsrekord-Ikone Golden Arrow ausgezeichnet. Dazu wurde modernste Technik mit computergenerierter Augmented Reality und Zeitzeugen aus der historischen Sammlungen verwendet.

Der markante Golden Arrow (Goldener Pfeil) von 1929 war ein Wunder seiner Zeit. Es war eine harmonische Mischung aus Technologie und Design. Er galt als Meisterwerk des Art-Deco, das den Weg für zwei Jahrzehnte ungebrochenen britischen Rekorderfolg ebnete. Mit Major Henry Segrave auf dem Fahrersitz, der die Grenzen von Technik und menschlichem Bemühen bis an die Grenzen ausreizte, stellte der Golden Arrow einen neuen Landgeschwindigkeitsrekord von 231,36 Meilen pro Stunde auf.



Lesen Sie mehr auf  
Classic-Car.TV





# LIEBLING DER PRÄSIDENTEN: MASERATI QUATTROPORTE



Vor 40 Jahren wurde der erste Maserati Quattroporte in den Dienst eines italienischen Präsidenten gestellt. Luxus, Eleganz und Leistung verkörperte das Fahrzeug der Präsidenten. Bis heute ist das so geblieben.

Maserati war schon immer für Autos mit außergewöhnlichem Luxus, Eleganz und Leistung bekannt, was die Wahl der Quattroporte-Modelle als offizielle Fahrzeuge des italienischen Präsidenten bewies.

Am 14. Dezember 1979 wurde der Maserati Quattroporte der 3. Generation in automatischer und manueller Schaltung dem italienischen Präsidenten Sandro Pertini vorgestellt. An der Zeremonie im Quirinalpalast in Rom nahmen der Minister für Industrie und Handel, Rt Hon Antonio Bisaglia, und der CEO von Maserati, Alejandro de Tomaso, teil.

Der Maserati Quattroporte der 3. Generation (1979), entworfen von Giorgetto Giugiaro, war das erste vollständig neue Auto, das während der Managementperiode von de Tomaso (1976-1993) entworfen wurde. Die 3. Quattroporte Generation zeichnete sich durch ein luxuriöses und edles Interieur aus, dafür erschien er weniger sportlich.

## NEWS

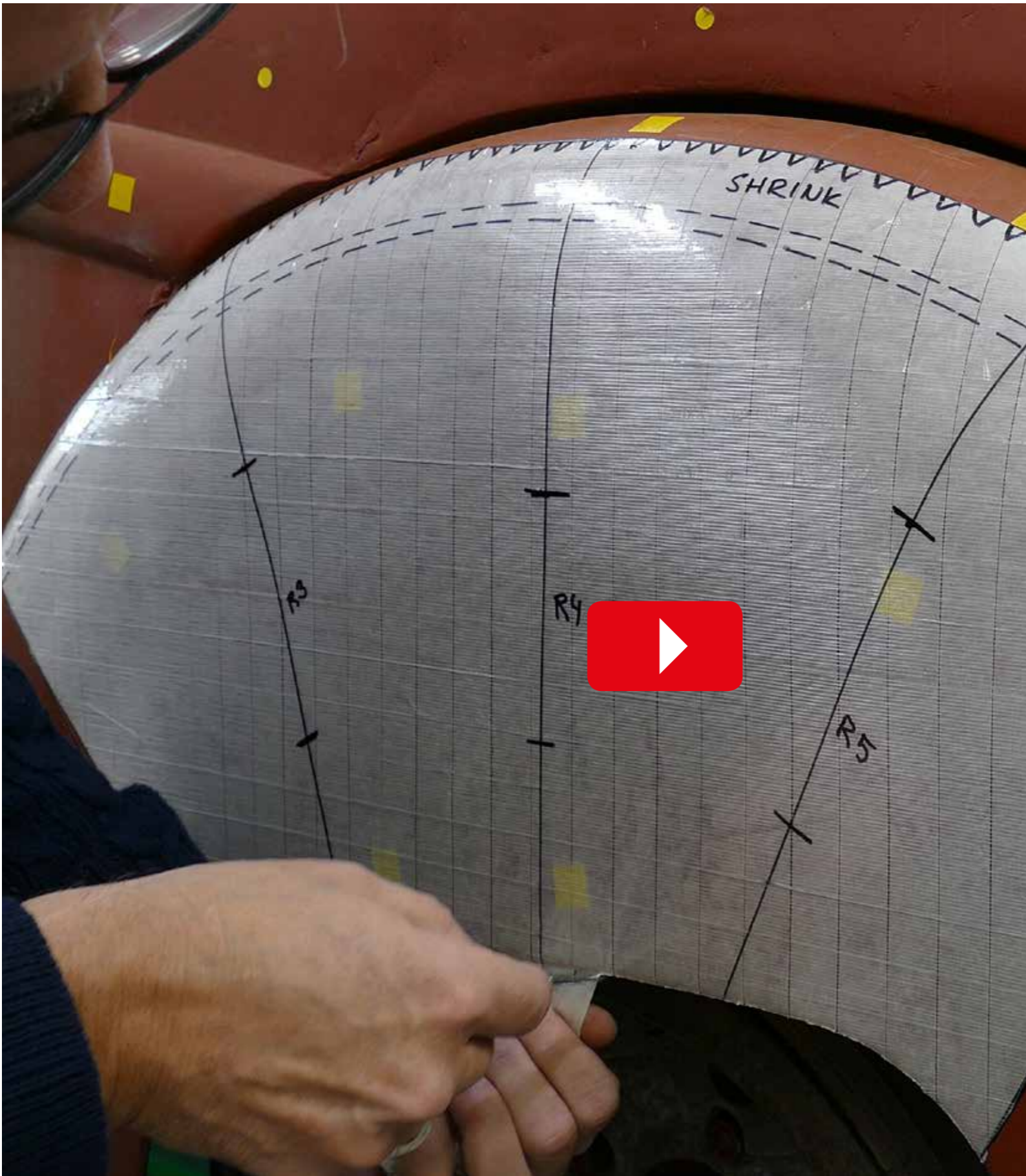
Es wurde mit dem V8-Motor ausgestattet, in Varianten von 4,2 l mit 255 PS und 4,9 l mit 280 PS. Die Höchstgeschwindigkeit betrug 220 km / h. Das Auto blieb von 1979 bis 1990 mit insgesamt 2.145 verkauften Einheiten auf dem Markt.

1986 wurde die "Royale" -Version auf den Markt gebracht: Sie wurde mit Innenausstattungen wie weichen Ledersitzen und aufwendiger Verwendung von Nussbaumholz auf dem Armaturenbrett und den Türverkleidungen neu gestaltet. Weitere Besonderheiten waren das Funktelefon im Abteil zwischen den Vordersitzen und der kleine Klappstisch in den hinteren Türen. Der Quattroporte Royale war mit einem leistungsstarken 4,9-l-V8-Motor mit 300 PS ausgestattet und nur 51 wurden mit dieser Trimmung gebaut.

1982 erteilte das Generalsekretariat des italienischen Präsidenten Maserati den Auftrag, eine gepanzerte Quattroporte für die Zwecke des Präsidenten zu bauen.

Lesen Sie mehr auf  
Classic-Car.TV





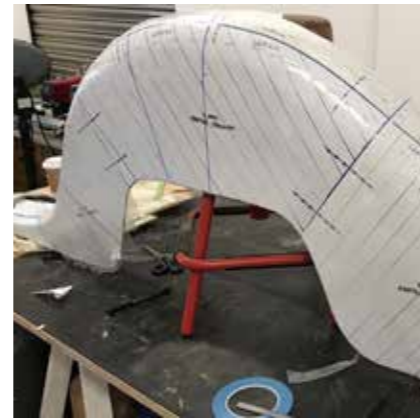
# BLECHARBEITEN

## KOTFLÜGEL FORMEN TEIL 1

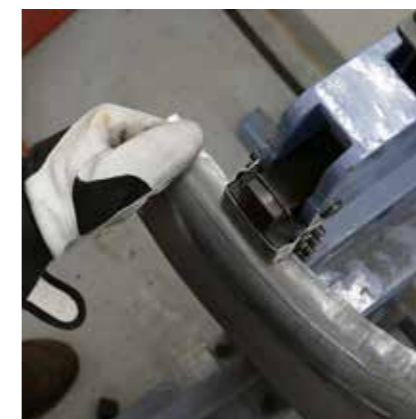
Um den hinteren Kotflügel eines MatFords zu rekonstruieren, ist es notwendig eine Formenschablone anzulegen. Diese Formenschablone ermöglicht eine genaue Rekonstruktion des Blechteils. Der Kotflügel wird aus mehreren Teilen zusammengesetzt. Klebeband Streifen werden nebeneinander geklebt. Wir verwenden zuerst ein Abklebeband von 3M für die untere Schicht. Über diese Schicht wird das 3M Tartan Filamentklebeband Klebeband verwendet, da dieses stark klebt und sehr stabil bleibt. Nach dem Abziehen wird die Klebefläche mit Babypuder bestäubt, damit es nicht mehr klebt. Auf der Formenschablone finden sich noch die Einzeichnungen und Passermarken.

## TIPPS & TRICKS

An der Rollenstreckmaschine wird die obere Rolle mit einem Gummiband überzogen. Dies bewirkt, dass das Blech nur in eine einzige Richtung gewölbt wird. Es entsteht ein abgerundeter Rand. Da diese Rundung nicht ausreicht, wird der Rand an einem Amboss weiter abgerundet. Das Treiben erfolgt mit einem Kunststoff- oder Holzhammer, damit das Blech nicht zu sehr gestreckt wird. Damit vermeidet man einen ungewünschten Verzug. An der Stauchmaschine wird der obere Rand noch etwas zusammengezogen. Damit wölbt sich der Rand noch etwas mehr. Um die finale Form zu erreichen, wird auf dem Sandsack das Blech in Form geklopft.



Der Rand wird nun noch an einem runden T-Amboss wird der Rand finalisiert. Mit einem Glättehammer wird das Blech von Außen nach Innen geglättet. In der Mitte des Blechs befindet sich am Rand ein Schwung, der noch an der Streckmaschine soweit bearbeitet werden muss, bis er perfekt passt. Dadurch verzieht sich der Rand nochmals. Deshalb wird nochmals der Amboss angelegt und der Rand entsprechend geglättet.



Sehen Sie das Video  
und lesen Sie mehr auf  
Classic-Car.TV





## ERSATZTEILE FÜR ALFA ROMEO, FIAT, LANCIA & ABARTH KLASSIKER

Gute Nachrichten für Liebhaber klassischer Fahrzeuge der Marken Alfa Romeo, Fiat, Lancia und Abarth: Fiat Chrysler und die Ersatzteilmarke Mopar legen werksseitig nicht mehr lieferbare Teile neu auf. Gestartet wird das neue Programm mit Lancia Delta Integrale aus den 1980er- und 1990er-Jahren und dessen vorderen und hinteren Stoßfänger der Modellversionen HF Integrale und HF Integrale Evoluzione.

Lesen Sie mehr auf  
Classic-Car.TV



### IMPRESSUM

RETRO Classics Sunday Gazette

ist der Newsletter von **RETRO Messen GmbH Retro Promotion GmbH**  
und **Classic-Car.TV** | Produktion: Classic Media Group, Effnerstr. 106, 81925 München |  
**Herausgeber:** RETRO Messen GmbH & Classic Media Group, info@sundaygazette.de  
**Verantw. i.S.d. Pressegesetzes:** Désirée Rohrer | **Chefredaktion:** Kay Mackenneth  
**Erscheinungsweise:** wöchentlich, Auflage: 30.000, ISSN 2198-3291

Alle Inhalte dieses digitalen E-Papers unterliegen dem Copyright der CMG München 2014.  
Jegliche Formen der Vervielfältigung, Veröffentlichung oder Vorführungen im öffentlichen Bereich sind untersagt. Das digitale Speichern zu privaten Zwecken ist erlaubt.