



03. Feb. 2013
Ausgabe 105/05

SUNDAY RETRO CLASSICS® GAZETTE

- Dreckmann´s Bücherecke
- Navigation für Oldtimer
- Auktions Report



105 JAHRE Mercedes-Benz 1908 Grand Prix

KURZNACHRICHTEN



TIPPS & TRICKS



MODELL DES MONATS



MERCEDES1908

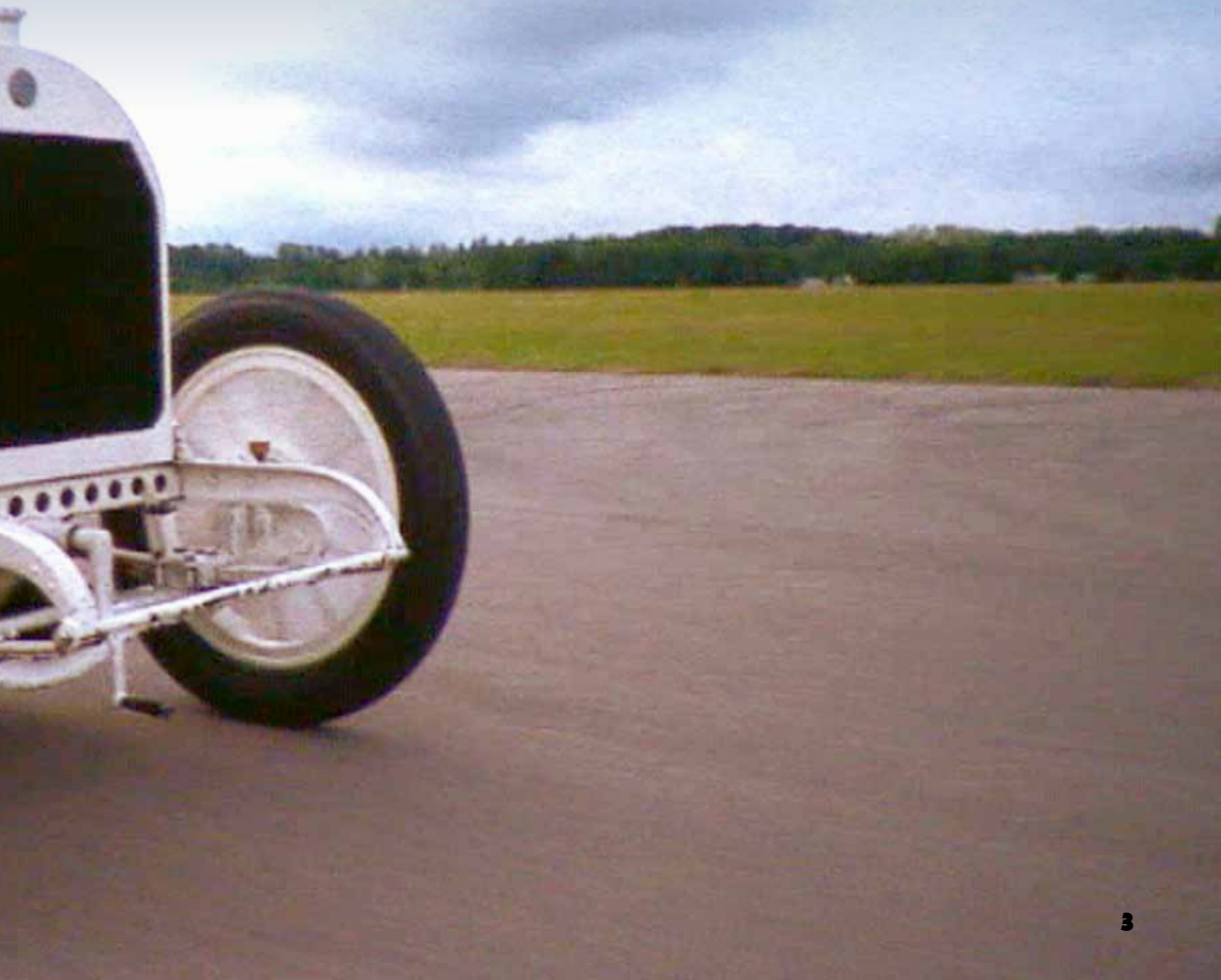
EIN STERN FEIERT SEINEN 105. GEBURTSTAG IN PARIS

Autor: Kay MacKenneth / Oldtimer-TV

Zu Beginn des 20. Jahrhunderts war die Entwicklung von Rennfahrzeugen getrieben von der Frage nach dem größtmöglichen Motor in einem vom Gewicht vorgegebenen Chassis. Dabei entstanden gefährliche Rennwagen, die kaum mehr zu beherrschen waren und der Verbrauch in maßlose Dimensionen anstieg. Was übrig blieb, war ein Rennwagen mit einem Fahrgestell, 2 Sitzen für Fahrer und Beifahrer und einem Motor. So gab es Rennwagen, die einen 13,5 Liter Motor auf einem 1000 kg schweren Chassis hatten und eine Geschwindigkeit von fast 160 km/h erreichten.

Sehen Sie hier das einzigartige Video und lesen Sie mehr ...



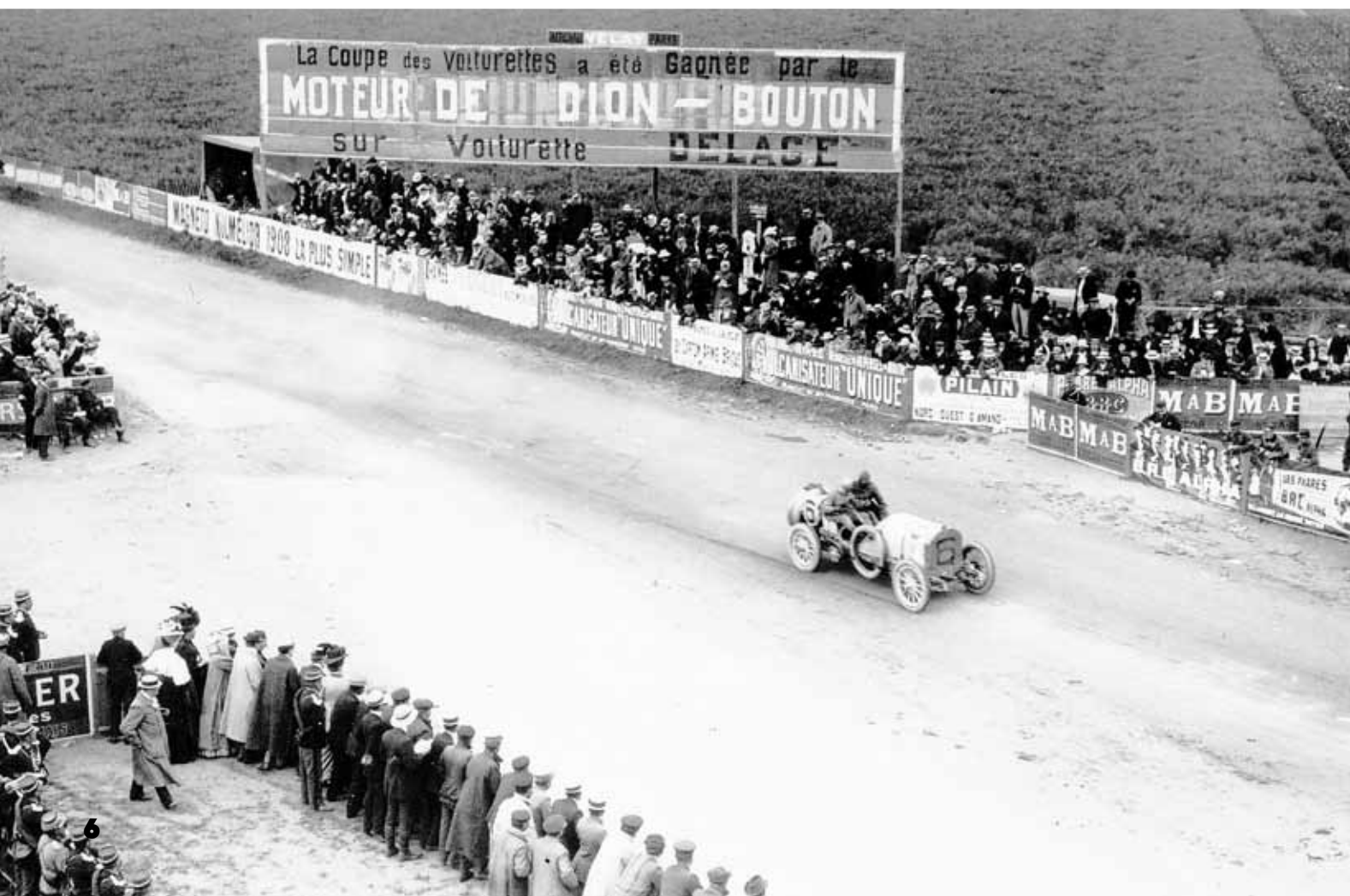
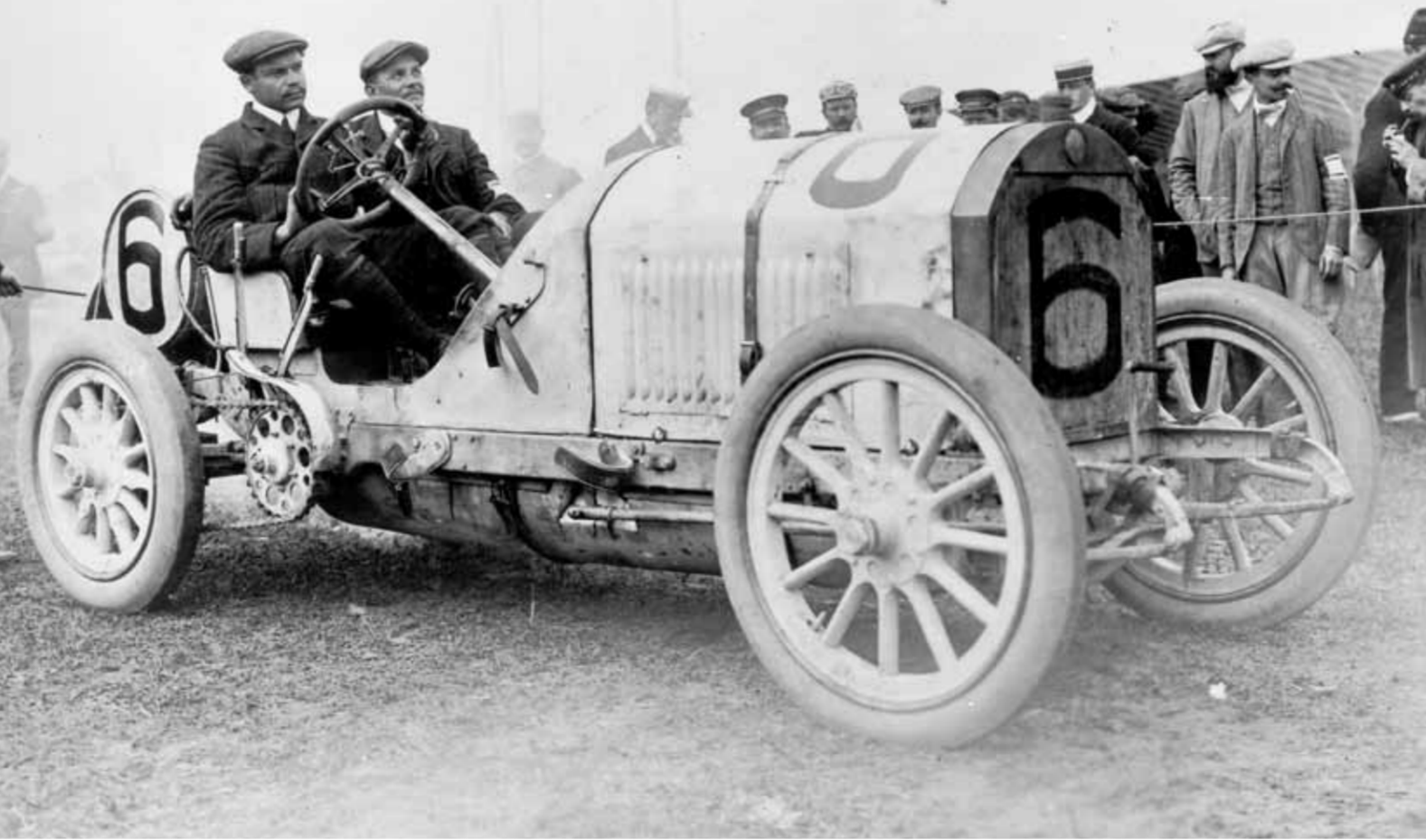




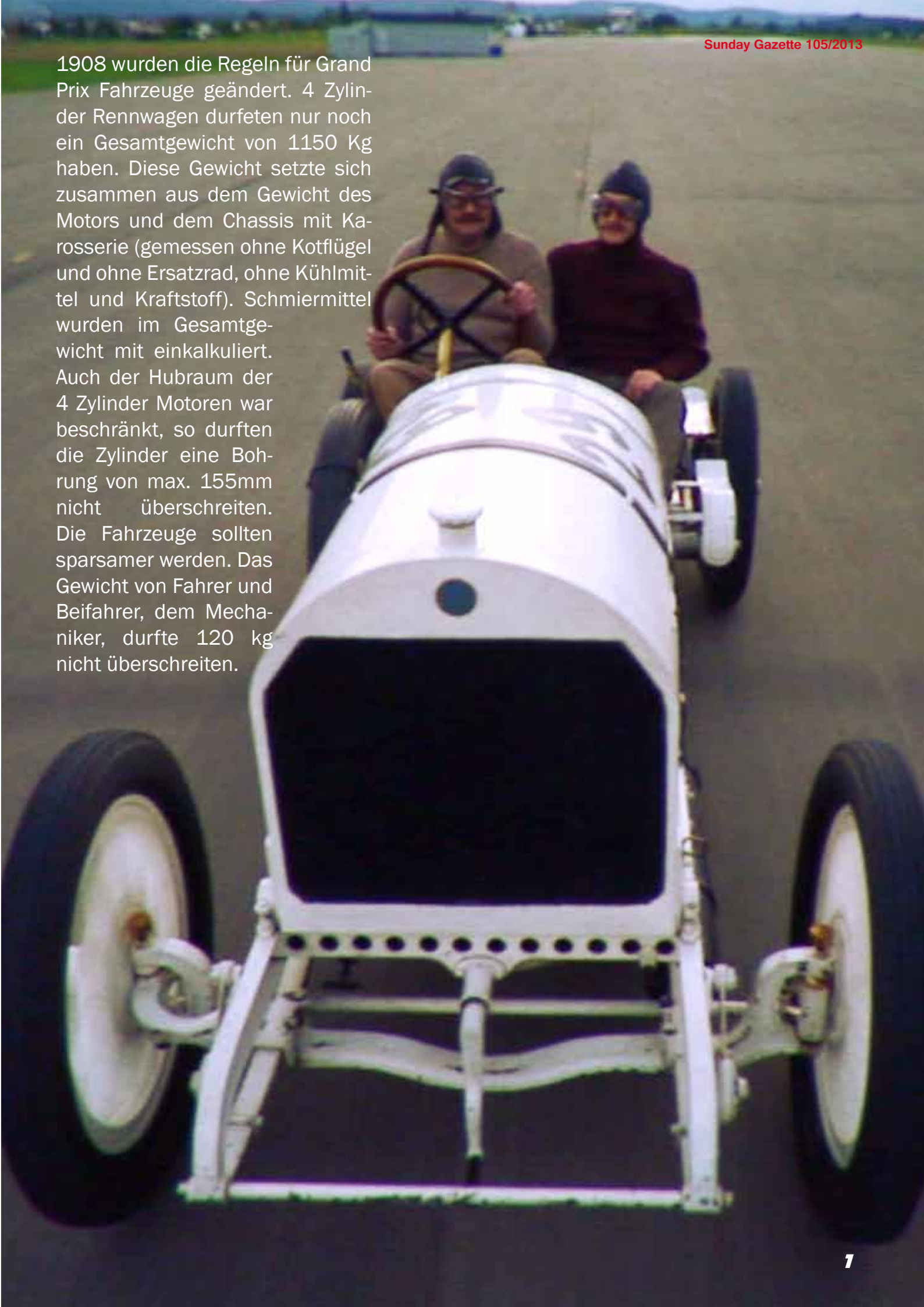


Auf der Rétromobile 2013 dokumentiert Mercedes-Benz Classic das Engagement von Benz & Cie. zunächst mit einem originalen Grand-Prix-Rennwagen von 1908. Für die damalige Saison neu entwickelt, schickt das Unternehmen gleich drei Fahrzeuge zum Großen Preis von Frankreich. Das Ergebnis ist herausragend: Die Benz-Fahrer Victor Hémery und René Hanriot belegen die Plätze zwei und drei, und Benz ist die einzige Marke, die alle drei Fahrzeuge ins Ziel bringt. Nur Christian Lautenschlager auf Mercedes ist noch schneller und gewinnt das Rennen. Damit ist ein deutscher Dreifachsieg komplett.



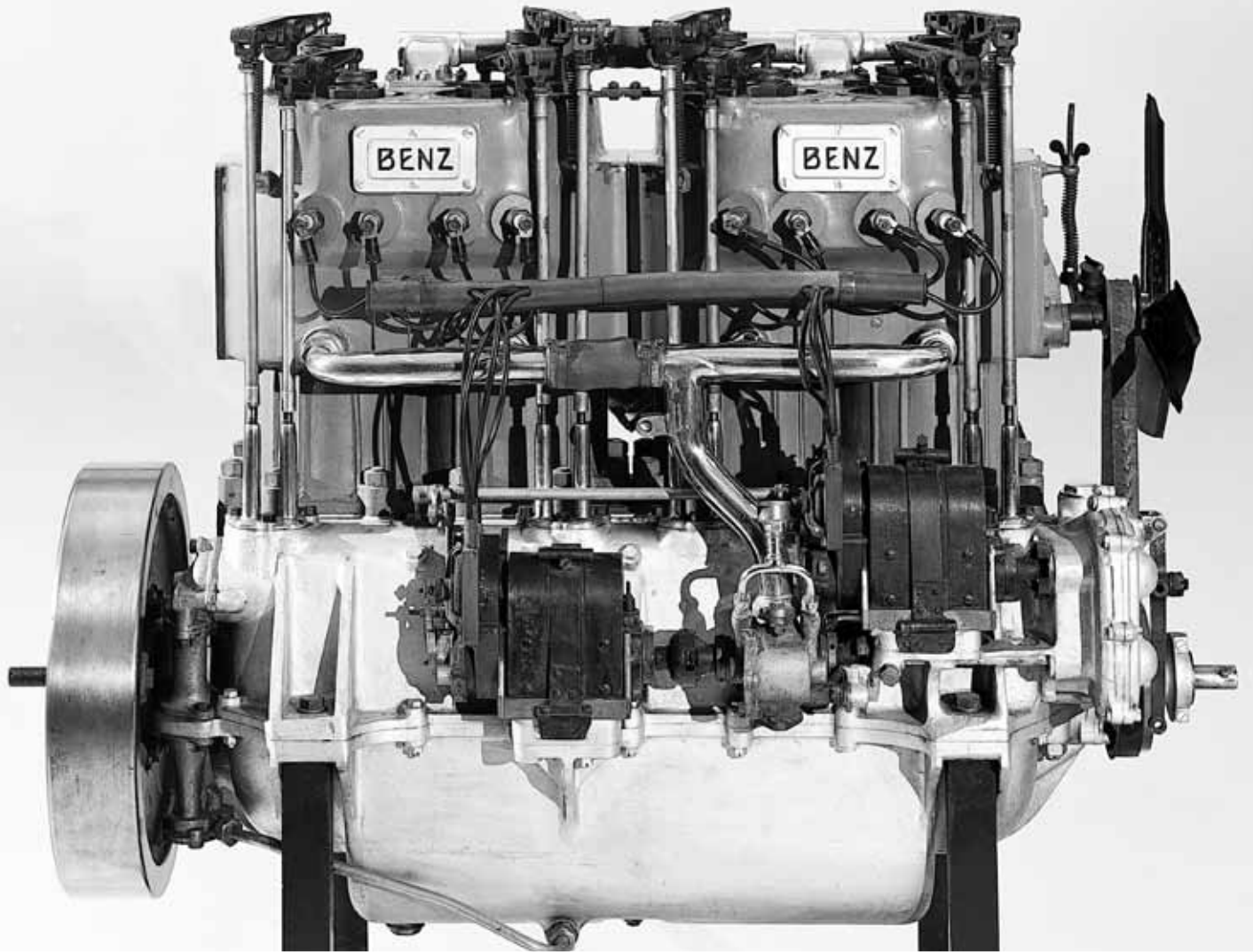


1908 wurden die Regeln für Grand Prix Fahrzeuge geändert. 4 Zylinder Rennwagen durften nur noch ein Gesamtgewicht von 1150 Kg haben. Diese Gewicht setzte sich zusammen aus dem Gewicht des Motors und dem Chassis mit Karosserie (gemessen ohne Kotflügel und ohne Ersatzrad, ohne Kühlmittel und Kraftstoff). Schmiermittel wurden im Gesamtgewicht mit einkalkuliert. Auch der Hubraum der 4 Zylinder Motoren war beschränkt, so durften die Zylinder eine Bohrung von max. 155mm nicht überschreiten. Die Fahrzeuge sollten sparsamer werden. Das Gewicht von Fahrer und Beifahrer, dem Mechaniker, durfte 120 kg nicht überschreiten.





Die Chassiskonstruktion des Grand-Prix-Rennwagens Benz 120 PS folgt bewährten Prinzipien! Unter anderem zeichnet ein Rahmen aus Presstahlprofilen mit über der Hinterachse gekröpften Längsträgern das Fahrzeug aus, dazu kommen Federbanddämpfer an Vorder- und Hinterrädern. Der von de Groulart konstruierte Vierzylindermotor hat hängende Ventile, die über Stoßstangen und Kipphebel von einer unten liegenden Nockenwelle gesteuert werden. Die Bohrung liegt mit 154,9 Millimetern an der zulässigen Grenze, und mit einem Kolbenhub von 165 Millimetern ergibt sich ein Hubraum von 12,4 Litern.



RETROCLASSICSINSIDE

HORCH, ASTON MARTIN UND DELAHAYE IN STUTTGART

Automobilmesse Retro Classics setzt vom 7. bis 10. März außergewöhnliche Akzente / Hochkarätige Sonderschauen

Wie in jedem Jahr, ist das Angebot der Aussteller während der Retro Classics in Stuttgart (7.-10. März 2013) außergewöhnlich. Auf rund 100.000 Quadratmeter Ausstellungsfläche in acht Messehallen werden die schönsten Automobile der Oldtimer-Branche zu sehen sein. Viele von ihnen stehen natürlich auch zum Verkauf. Neben grundsoliden Alltags-Oldtimern im Bereich der privaten Verkäufer (Motorgalerie in Halle 1) und der Fahrzeugbörse in Halle 6 als Publikumsmagnet ist, finden Besucher an den Ständen renommierter Händler eine erlesene Schau an hochpreisigen Karossen im Bereich des Investments zur Auswahl. Die Oldtimerbranche setzt pro Jahr mehr als fünf Milliarden Euro um und die Zuwächse der Rendite bei Oldtimern sind überaus erfreulich. Kein Wunder, dass das Interesse an automobilen Pretiosen groß ist und weiter zunimmt.





Auch im 13. Jahr ihres Bestehens ist die Retro Classics wieder Garant dafür, dass es außergewöhnliche Fahrzeuge zu sehen gibt. Neben den Sonderausstellungen wie „Luxusmarke Delahaye“, außergewöhnliche Horch Fahrzeuge, „Vergessene Österreichische Marken“ oder Motorräder von Hoffmann und Küchen bringen die großen Aussteller hochkarätige und besondere Fahrzeuge mit auf ihre Präsentationsflächen, wobei hier nur eine kleine Auswahl an vielen Raritäten aufgeführt werden kann.

Lesen Sie hier mehr ...



Mitten im Markt

Messe Stuttgart



RETRO CLASSICS®

DIE GANZE WELT AUTOMOBILER KLASSIKER

7 – 10 | 03 | 2013 · MESSE STUTTGART

PREVIEW & RETRO NIGHT® DONNERSTAG, 7. MÄRZ 2013 AB 15.00 UHR

NACHLESE

OLDTIMER-MESSE IN MAASTRICHT

Mitte Januar fand die bedeutendste Oldtimer-Messe der Benelux-Staaten im MECC Maastricht statt: die InterClassics & TopMobiel. 300 Aussteller zeigten auf 30.000 Quadratmeter ihre schönsten Automobile. Zum 20-jährigen Jubiläum hatte die Messe auch Sonderausstellungen wie ‚100 Jahre Aston Martin‘ und ‚Bugatti Grand Prix Cars‘ zusammengestellt.

Lesen Sie hier mehr ...













KURZ NACHRICHTEN



FORD FÜR SELBSTBAUER

Viel Lust und Zeit zum Schrauben? Bei Ford kann man jetzt als original Ersatzteil die komplette Karosserie eines Ford Baujahr 1940 kaufen. Preis: 11.900 US-Dollar. Die Hülle wurde mit Hilfe modernster Schweißverfahren und starkem Stahl gebaut. Direkt ab Fabrik gibt es die Karosserie mit Rostschutz oder sie kann auch als einzelne Stahlplatten gekauft werden. Dennis Mondrach von Ford Restoration Parts: „Wie das ältere 1932 Deuce Coupé und der jüngere Mustang ist der 1940er Ford ein Musterbeispiel, das die Marke bestens repräsentiert.“



acv

**AUTOMOBIL-CLUB
VERKEHR**



Der Automobil-Club für alle Verkehrsteilnehmer

DIE MITGLIEDSCHAFT INKL. CLUBLEISTUNGEN UND EUROPaweITER SCHUTZBRIEFVERSICHERUNG:

- | | |
|--|--------------|
| • Mitgliedschaft zum Regelbeitrag | 59,76 €/Jahr |
| • Partnermitgliedschaft | 21,00 €/Jahr |
| • Mitgliedschaft für „Junge Leute“ (17- bis 25-Jährige) | 35,40 €/Jahr |
| • Single-Mitgliedschaft | 48,00 €/Jahr |
| • ACV Junior-Club (für Kinder und Jugendliche bis 17 Jahre*) | beitragsfrei |

*Kostenlose Verkehrsunfallversicherung eingeschlossen. Voraussetzung: Kinder leben im Haushalt eines Elternteils, für den bereits eine Mitgliedschaft zum Regelbeitrag oder bei Alleinerziehenden eine Single-Mitgliedschaft besteht.

acv

**AUTOMOBIL-CLUB
VERKEHR**

Theodor-Heuss-Ring 19-21
50668 Köln
T: 0221.912691-0
F: 0221.912691-26
www.acv.de
acv@acv.de

Jetzt ACV-Mitglied werden unter www.acv.de

WINTERRALLYE

AUF EIS UND SCHNEE DURCH DIE STEIERMARK

Während die meisten Oldtimer in der Garage schlummern, wagen sich einige wagemutige Oldtimerfahrer mit ihrem Sammlerstück auf Schnee und Eis.

Augen auf und durch – könnte das Motto der wohl härtesten Winterrallye Österreichs lauten. Durch die Steiermark führt die Strecke auf rund 750 Kilometer durch tief verschneite Wälder, weite Bergregionen mit vereisten Nebenstraßen. Schon in den 50er und 60er Jahren bewiesen hier Automobilisten sportlichen Ehrgeiz, wenn sie bei der Österreichischen Alpenfahrt, der 1000 Minuten Rallye oder der Semperit-Rallye ihre Autos ins Zeug legten.

Lesen Sie hier mehr ...







Bei der Winterrallye-Steiermark sind Fahrzeuge bis einschließlich Baujahr 1986 zugelassen. Das Regelwerk der Winterrallye ist einfach gehalten. Vornehmlich geht es um den Spaß beim Fahren auf geschlossener Schneedecke. Bei einer vorgegebenen Durchschnittsgeschwindigkeit von 40/50 km/Stunde ist Rasen sowieso ein Fremdwort für die Teilnehmer.



KURZ NACHRICHTEN



EIN LONDON TAXI UND SEINE GESCHICHTE

Das letzte überlebende Morris London Taxi kommt am Samstag 9. März bei Brooklands for Historics zur Auktion. Der Wagen hat einen Blitzeinschlag überstanden, ebenso eine unerwartete Transportlast in Form einer nicht explodierten Bombe. Eigentlich war das Taxi als ‚Empire Oxford‘ als Exportwagen gedacht – doch die magerere Nachfrage sorgte dafür, dass viele der 1700 produzierten Fahrzeuge wieder ins Heimatland zurück geschickt wurden und als Geschäfts-Fahrzeuge umgebaut wurden. Der Oldie, der nun versteigert wird wurde 1929 als UL8563 gebaut. In den

zehn Jahren Taxi-Dienst in London bekam er den Spitznamen Uncle Lima. Beim London to Brighton Run 1975 tauchte der Wagen dann erstmals wieder restauriert auf und ist seitdem ein gern gesehener Gast auf zahlreichen Rallies und Veranstaltungen. In Bill Munroes Buch ‚A Century of London Taxis‘ (Ein Jahrhundert London Taxis) wird Uncle Lima vorgestellt und auch in einem Prospekt von 1933. Nett: Damit die mitfahrenden Passagier garantiert ungestört und unbeobachtet blieben, war es verboten, bei diesem Fahrzeug einen Rückspiegel anzubringen.

A black and white close-up photograph of the front of a vintage car. The main focus is a large, round, multi-faceted headlight with a chrome bezel. Below it is a smaller, circular fog light. To the right, a portion of the car's grille and a chrome bumper bar are visible. The car's body is light-colored and highly reflective.

Allianz Oldtimer Versicherung.

Versichern Sie Ihren
Oldtimer dort, wo man
Ihre Leidenschaft
versteht.

Damit Sie jede Ausfahrt sorglos genießen können und auf den berüchtigten „Fall der Fälle“ vor bereitet sind, ist die richtige Absicherung für Ihre Kostbarkeit wichtig. Am besten bei einem Versicherungs partner, der sich dem Thema Oldtimer mit Leidenschaft widmet. Gern liefern wir Ihnen eine maß geschneiderte Lösung auch für Krafträder und Oldtimersammlungen. Mehr unter www.allianz.de/oldtimer

Allianz 



KLEOFACTUM JETZT UNTER TÜV RHEINLAND

Mit dem neu geschaffenen Competence Center Classic Cars verstärkt der TÜV Rheinland seit Anfang dieses Jahres seine Aktivitäten für historische Fahrzeuge. Deshalb übernahm das Unternehmen nun das Sachverständigenbüro Kleofactum Automotive in Düsseldorf.

Die Marktprognosen zeigen, dass das Geschäftssegment Oldtimer in den nächsten Jahren deutlich zulegen wird. In den vergangenen zehn Jahren legte der Bestand an Fahrzeugen mit H-Kennzeichen bereits jährlich um durchschnittlich neun Prozent

zu – von 97 208 im Jahr 2002 auf über 230 000 Pkw in 2012. „Mit dem bisherigen Geschäftsführer Norbert Schroeder konnten wir einen in der Klassikerszene anerkannten Experten für uns gewinnen. Er ist ein geschätzter Gutachter bei Wertermittlungen, Schäden und Kaufberatung“, erklärt Professor Dr.-Ing. Jürgen Brauckmann, Leiter des Unternehmensbereichs Mobilität TÜV Rheinland.

„Best for Cars“

Die Spezialversicherung für besondere Fahrzeuge.

Neuer Tarif!



Best for Cars
OLDTIMER · SAMMLER · EXOTEN
SPEZIALVERSICHERUNG
Allgefahrendeckung für
Oldtimer (PremiumSchutz)
möglich.

Neuerungen, die für sich sprechen:

- Tierbiss unbegrenzt, Folgeschäden bis 3.000 Euro
- Kraftfahrzeughaftpflicht 15 Millionen Euro je geschädigte Person
- beitragsfreier Ausland-Schaden-Schutz
- grobe Fahrlässigkeit ist mitversichert
- Schutzbrief 29 Euro im Jahr

Interessiert?

Dann lassen Sie sich von unserem Expertenteam ein Angebot erstellen.

Telefon 0711 662-722260 · Telefax 0711 662-721159
www.oldtimer.de · oldtimer.service@wuerttembergische.de
Oder wenden Sie sich an unsere Fachleute vor Ort.

RALLYE

VIER AUSSIES AUF DER MONTE

Unter dem Jubel von über 10.000 Fans startete ein Australisches Rallye Team in einem Holden FX auf den Spuren seiner Vorfahren bei der Rallye Monte-Carlo Historique in einem Feld von 100 verschiedenen Teilnehmern. Ein originalgetreues Replika des FX Aussie Team Lex Davison, Stan Jones und Tony Gaze versetzte die Zuschauer zurück ins Jahr 1953. Los ging die 2000 Kilometer Anreise am 26. Januar in Glasgow und führt natürlich nach Monaco.

Lesen Sie hier mehr ...





KURZ NACHRICHTEN



HELDEN KAMEN ZUM 50. DER FORMEL V

Anlass für viele einstige Helden der Formel V Szene war der 50. Geburtstag der Formula VEE, der auf der Rennstrecke von Daytona mit einer extra Parade gefeiert wurde – als Vorlauf zum Rolex 24 Rennen. Mit dabei war Indy 500 Sieger Arie Luyendyk, der den ersten Formula V lenkte, der zweifache Daytona-Sieger Elliott Forbes-Robinson, die früheren DTM und Sportwagen Star Hans-Joachim Stich und Dieter Quester und Rallye Ikone Markku Alen. „Ich bin mit der Formel V aufgewachsen“, erzählte Luyendyk „Mein Vater fuhr und arbeitete daran. Es ist mein Leben.“

Lesen Sie hier mehr ...



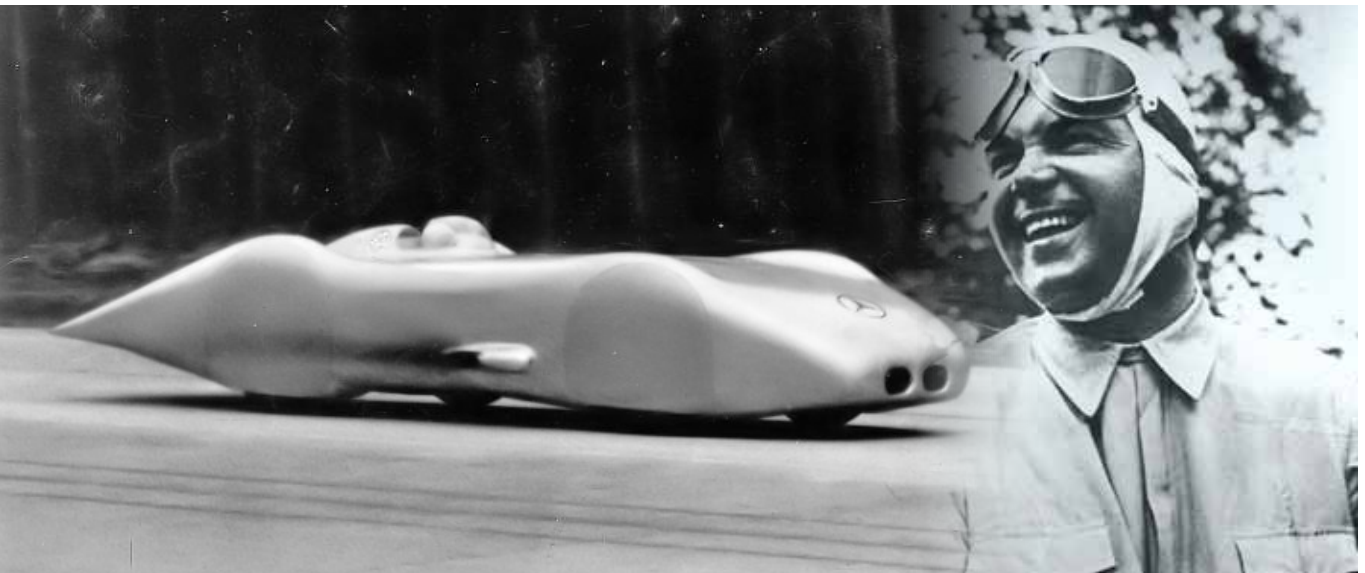
SCHNELLER WAR BISHER NIEMAND

Der Mercedes-Benz W 125 Rekordwagen stellt am 28. Januar 1938 den bis heute gültigen Geschwindigkeitsweltrekord auf öffentlichen Straßen auf. Vor 75 Jahren erreichte Rudolf Caracciola Tempo 432,7 km/h. Im Mercedes-Benz Museum ist das Originalfahrzeug eindrucksvoll in Szene gesetzt. Mit sechs weiteren Rekordfahrzeugen bildet das stromlinienförmige Fahrzeug den beeindruckenden Abschluss der Steilkurve dort im Mythosraum 7 „Silberpfeile – Rennen und Rekorde“.

Rudolf Caracciola, damaliger Chefpilot der

Mercedes-Benz Rennabteilung, fährt am 28. Januar 1938 auf der Autobahn zwischen Frankfurt am Main und Darmstadt exakt 432,692 km/h über einen Kilometer mit fliegendem Start. Außerdem wird mit 432,36 km/h der bestehende Rekord über die fliegende Meile eingestellt. Die Werte ergeben sich als Durchschnitt aus zwei Fahrten in entgegengesetzte Richtungen.

Lesen Sie hier mehr ...





NAVIGATION FÜR UNTERWEGS IM OLDTIMER

Auch im Oldtimer hat die klassische Landkarte für die Orientierung bei Ausfahrten ausgedient. Immer mehr Fahrer greifen auch im Oldtimer auf ein Navigationsgerät zurück.

Mit dem Nüvi 3490 LMT ist es Garmin gelungen, ein sehr schlankes und übersichtliches Navigationsgerät auf den Markt zu bringen. Die Maße 122 x 74 x 9 mm und ein Gewicht von 118 Gramm lassen das Navigationsgerät leicht in jeder Jacken-Tasche

unterbringen, damit auch beim Parken das Navi schnell mitgenommen werden kann. Mit den Maßen ist das Nüvi 3490lmt kleiner und flacher als ein I-Phone. Mit dem integrierten Lithium-Ionen-Akku kann das Navigationsgerät in Oldtimern ohne 12Volt Stromanschluss bis zu 4 Stunden verwendet werden.

Sehen Sie hier das Video und lesen Sie mehr ...





www.gtue-oldtimerservice.de

Oldtimer-Sachverständigen- tätigkeit aus einer Hand

Unsere amtlichen Dienstleistungen:

- Oldtimergutachten gemäß § 23 StVZO
- Hauptuntersuchungen gemäß § 29 StVZO

Weitere Dienstleistungen unserer freiberuflichen Sachverständigen:

- Oldtimerschadengutachten
- Wertgutachten
- Reparatur- und Restaurationsbegleitung

GTÜ-Oldtimerservice im Internet: www.gtue-oldtimerservice.de

- Riesiges Archiv über „historische Fahrzeuge“



AUKTIONSNEWS

DIE AUKTIONS-HIGHLIGHTS BEI ARTCURIAL MOTORS

Jedes Jahr sind die Scottsdale Classic Car Auktionen ein Highlight für Sammler und jene, die gerne Besitzer eines hochwertigen Oldtimers werden wollen. Eine ganze Woche lang tummeln sich im kleinen Ort Scottsdale, direkt vor der Großstadt Phoenix in Arizona, die teuersten Oldtimer und leidenschaftlichsten Sammler der Welt. Die größten Auktionshäuser, wie RM Auctions, Goodings & Co., Bonhams, Barret Jackson und Russo & Steel stellen Fahrzeuge im Wert von mehreren Millionen Dollar zum Verkauf. Ein Erfolg toppt den nächsten: Insgesamt wurden allein in dieser Januar-Woche über 3000 Oldtimer im Wert von rund einer viertel Milliarde Dollar umgesetzt.

Lesen Sie hier mehr ...



1936 TALBOT LAGO T150C





1962 FERRARI 250 GT CABRIOLET



1953 FIAT 8V COUPE VIGNALE



1929 DUESENBERG MODEL J CABRIOLET MURPHY





RESTAURIEREN SCHRITT FÜR SCHRITT

Ein Dauerbrenner für Oldtimer-Fans, die selbst schrauben ist das Nachschlagwerk „Oldtimer-Bauteile – selbst reparieren und restaurieren“, das nun in einer Neuauflage im Heel Verlag erschienen ist. Buchkritiker Ckaus Dreckmann – selbst Oldtimer-Fan – aber noch kein Schrauber – hat sich das Werk angeschaut. Wer seinen automobilen Klassiker selbst restaurieren und warten will, der ist oftmals darauf angewiesen, das Bauteil wieder in Stand zu setzen, da Nachbauten kostspielig – und vor allem nicht original sind.

Lesen Sie mehr und sehen Sie hier das Video ...



Kapitel 8 Scheibenwischermotoren

Wie es für die meisten kleinen Motoren an-
geordnet ist, liegen Probleme bei Schei-
benwischermotoren meist in der Elektrik und
nicht in der Mechanik begründet.
Im Falle von Scheibenwischerantrieben können
jedoch mechanische Probleme mit dem Wis-
cherbrenner oder dem Getriebe, als mecha-
nische Probleme des Motors selbst möglich
sein. Daher sind diese grundsätzlich vor
einem Austausch und Zwingen des Wischer-
motors zu prüfen.

Zunächst wird die Firma Lucas geprüft, sind
Druckstücke für Wischerantriebe älterer Fahrzeug-
modelle nicht mehr erhältlich. Die Lö-
sung vom Hersteller für die meisten Fahrzeuge ist
die Verwendung von Scheibenwischer-
antrieben der Marke Lucas, die in der Regel
aus einem Ersatzteilset mit einer Lager-
einheit, die einen Ersatzteilset mit einer Lager-
einheit enthält, besteht.

Die meisten kleinen Motoren an-
geordnet ist, liegen Probleme bei Schei-
benwischermotoren meist in der Elektrik und
nicht in der Mechanik begründet.
Im Falle von Scheibenwischerantrieben können
jedoch mechanische Probleme mit dem Wis-
cherbrenner oder dem Getriebe, als mecha-
nische Probleme des Motors selbst möglich
sein. Daher sind diese grundsätzlich vor
einem Austausch und Zwingen des Wischer-
motors zu prüfen.

Die meisten kleinen Motoren an-
geordnet ist, liegen Probleme bei Schei-
benwischermotoren meist in der Elektrik und
nicht in der Mechanik begründet.
Im Falle von Scheibenwischerantrieben können
jedoch mechanische Probleme mit dem Wis-
cherbrenner oder dem Getriebe, als mecha-
nische Probleme des Motors selbst möglich
sein. Daher sind diese grundsätzlich vor
einem Austausch und Zwingen des Wischer-
motors zu prüfen.



Zunächst wird die Firma Lucas geprüft, sind Druckstücke für Wischerantriebe älterer Fahrzeugmodelle nicht mehr erhältlich.

Die meisten kleinen Motoren an-
geordnet ist, liegen Probleme bei Schei-
benwischermotoren meist in der Elektrik und
nicht in der Mechanik begründet.
Im Falle von Scheibenwischerantrieben können
jedoch mechanische Probleme mit dem Wis-
cherbrenner oder dem Getriebe, als mecha-
nische Probleme des Motors selbst möglich
sein. Daher sind diese grundsätzlich vor
einem Austausch und Zwingen des Wischer-
motors zu prüfen.



Dieser Abstreifer herausheben, um die ersten legeren Kanäle des Beschleunigungsmechanismus ablesen zu können.



Die primären und sekundären Leerlauföffnungen des Motors des Vergasergehäuses.



Unter diesem Deckel befindet sich die Membran der Beschleunigungsmechanismus, die im Zusammenhang mit der Membran der Beschleunigungsmechanismus zu entfernen ist.



Vor Eröffnen des Gehäuses der Kälteautomatik die Membran herausheben, die beim Einbau wieder abzusetzen.



Unter diesem Deckel befindet sich die Membran der Beschleunigungsmechanismus, die im Zusammenhang mit der Membran der Beschleunigungsmechanismus zu entfernen ist.

WEBER VERGASER VOM TYP DGAV UND DGW

Die meisten kleinen Motoren an-
geordnet ist, liegen Probleme bei Schei-
benwischermotoren meist in der Elektrik und
nicht in der Mechanik begründet.
Im Falle von Scheibenwischerantrieben können
jedoch mechanische Probleme mit dem Wis-
cherbrenner oder dem Getriebe, als mecha-
nische Probleme des Motors selbst möglich
sein. Daher sind diese grundsätzlich vor
einem Austausch und Zwingen des Wischer-
motors zu prüfen.

Die meisten kleinen Motoren an-
geordnet ist, liegen Probleme bei Schei-
benwischermotoren meist in der Elektrik und
nicht in der Mechanik begründet.
Im Falle von Scheibenwischerantrieben können
jedoch mechanische Probleme mit dem Wis-
cherbrenner oder dem Getriebe, als mecha-
nische Probleme des Motors selbst möglich
sein. Daher sind diese grundsätzlich vor
einem Austausch und Zwingen des Wischer-
motors zu prüfen.

Die meisten kleinen Motoren an-
geordnet ist, liegen Probleme bei Schei-
benwischermotoren meist in der Elektrik und
nicht in der Mechanik begründet.
Im Falle von Scheibenwischerantrieben können
jedoch mechanische Probleme mit dem Wis-
cherbrenner oder dem Getriebe, als mecha-
nische Probleme des Motors selbst möglich
sein. Daher sind diese grundsätzlich vor
einem Austausch und Zwingen des Wischer-
motors zu prüfen.



SPANNUNGSREGLER FÜR GLEICHSTROMLICHTMASCHINEN



Die meisten kleinen Motoren an-
geordnet ist, liegen Probleme bei Schei-
benwischermotoren meist in der Elektrik und
nicht in der Mechanik begründet.
Im Falle von Scheibenwischerantrieben können
jedoch mechanische Probleme mit dem Wis-
cherbrenner oder dem Getriebe, als mecha-
nische Probleme des Motors selbst möglich
sein. Daher sind diese grundsätzlich vor
einem Austausch und Zwingen des Wischer-
motors zu prüfen.

Die meisten kleinen Motoren an-
geordnet ist, liegen Probleme bei Schei-
benwischermotoren meist in der Elektrik und
nicht in der Mechanik begründet.
Im Falle von Scheibenwischerantrieben können
jedoch mechanische Probleme mit dem Wis-
cherbrenner oder dem Getriebe, als mecha-
nische Probleme des Motors selbst möglich
sein. Daher sind diese grundsätzlich vor
einem Austausch und Zwingen des Wischer-
motors zu prüfen.

Die meisten kleinen Motoren an-
geordnet ist, liegen Probleme bei Schei-
benwischermotoren meist in der Elektrik und
nicht in der Mechanik begründet.
Im Falle von Scheibenwischerantrieben können
jedoch mechanische Probleme mit dem Wis-
cherbrenner oder dem Getriebe, als mecha-
nische Probleme des Motors selbst möglich
sein. Daher sind diese grundsätzlich vor
einem Austausch und Zwingen des Wischer-
motors zu prüfen.

REPAIR-BAUTEILE
... und John Wallage
... und restauriert

**NEW
PRODUCT**

VERLÄNGERT !!!

AB SOFORT ZUM SONDERPREIS ERHÄLTlich:



JETZT NUR 35,99 EURO

BEI BESTELLUNGEN BIS 31. JANUAR 2013

Grundlagen der Blechbearbeitung Teil 3 und Teil 4

Erhältlich sind die DVDs „Grundlagen der Blechbearbeitung 3“ & „4“ ab sofort zum Vorzugspreis 36,99 Euro ab sofort auch bei Amazon (gültig bis 31.12.2012).

Veranschaulicht werden die Grundlagen der Blecharbeiten, beginnend bei der Auswahl der Werkzeuge. Techniken wie das Stauchen, Strecken, Arbeiten an der Rollenstreckmaschine, Poltern, Treiben, Runden, Glätten, Einziehen, Aufziehen und weitere Techniken der Blechbearbeitung für die Oldtimer Restauration.

Projektbezogene Beispiele erklären die einzelnen Techniken.



ALLE 4 DVDS NUR 129,99 EURO

BEI BESTELLUNGEN BIS 31. JANUAR 2013 (SIE SPAREN 30 EURO)



BLECHARBEITEN SCHWELLER & RADLAUF RESTAURATION TEIL 1



Zur Schweller Restauration gehört in den meisten Fällen auch die Anfertigung eines neuen Ersatzblechs für den Radlauf, da besonders häufig auch die untere Radlauf-ecken in Mitleidenschaft gezogen werden. Wie ein solches Ersatzblech für den Radlauf am Kotflügel hergestellt wird, zeigen wir in diesem Beitrag.

Sehen Sie hier das Video und lesen Sie mehr ...

MATTEL ELITE

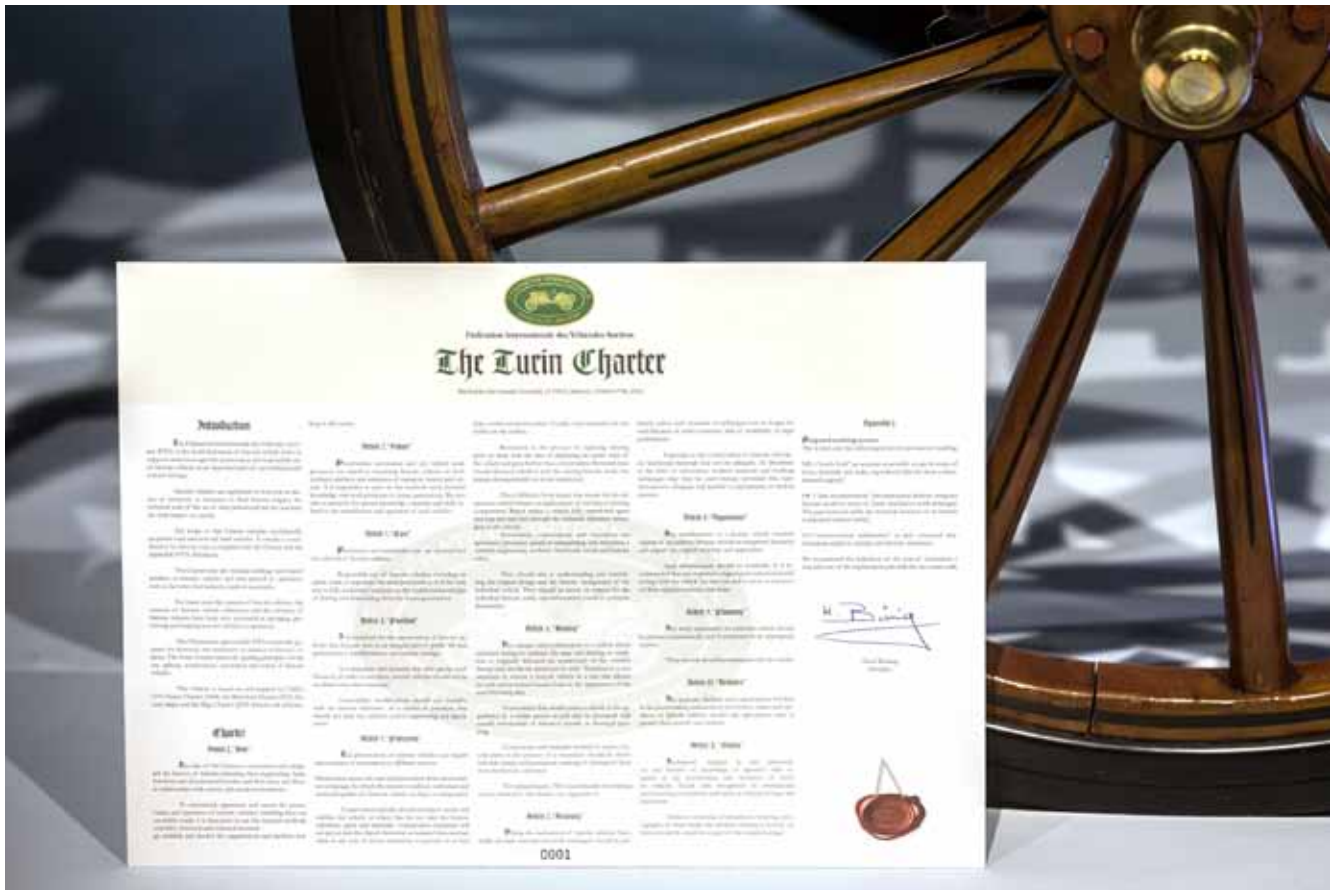
FERRARI 365 GTB4 "DAYTONA"

MATTEL widmet dem Ferrari 365 GTB4 ein sehr detailreiches und herausragend gearbeitetes Modell im Format 1:18. Bis ins kleinste Detail sind alle Bauteile originalgetreu nachgefertigt. Sogar die Minatur-Typenschilder im Motorraum sind bei starker Vergrößerung zu lesen.

Lesen Sie mehr und sehen Sie hier das Video ...







KURZ GEMELDET - DIE CHARTA VON TURIN TRITT IN KRAFT

Am 127. Geburtstag des Automobils präsentierte die Fédération Internationale des Véhicules Anciens (FIVA) im Mercedes-Benz Museum eine grundlegende Leitlinie für Besitzer historischer Fahrzeuge. Die Charta von Turin gibt Orientierung bei Fragen der Originalität.

Die Charta von Turin der FIVA unterstreicht die kulturhistorische Bedeutung des Automobils und behandelt Fragen der Originalität - ein wichtiges Thema für alle Besitzer klassischer Automobile. Sie plädiert für einen verantwortungsvollen Umgang mit Klassikern und gibt Orientierung hinsichtlich Nutzung, Unterhalt, Reparatur und Restaurierung. Genaueres über die Charta von Turin berichtet Classic-Car.TV in der nächsten Sunday Gazette.

Lesen Sie hier mehr ...

IMPRESSUM

Ein Produkt der:
Classic Media Group
Effnerstr. 106
D - 81925 München
+49 (0)89-91049251

Hergestellt für
RETRO Promotion GmbH

Verantwortl.i.S.d.
Pressegesetzes:
Désirée Rohrer
presse@oldtimer-TV.com

Chefredaktion:
Kay MacKenneth

Erscheinungsweise:
wöchentlich
Auflage: 20.000

MEDIADATEN
Anzeigen-Kontakt
presse@retropromotion.com
Tel. +49 (0)7159/800 698